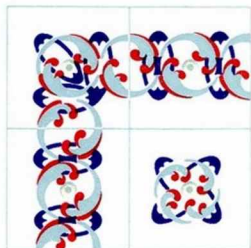


# ÉTABLISSEMENTS DELATTRE & FROUARD RÉUNIS

## CARREAUX CÉRAMIQUES

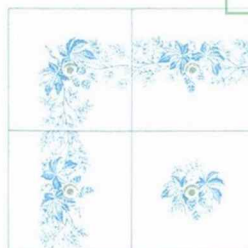
ULTIMHEAT®  
VIRTUAL MUSEUM



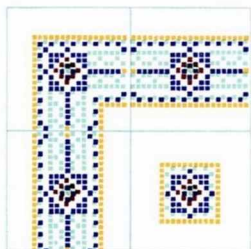
Décor ENTRELACS



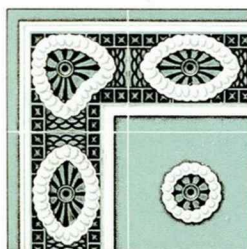
Décor MULBERRY



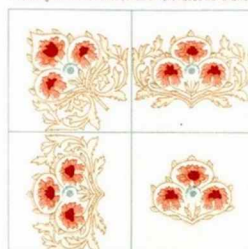
Décor HOUBLON - Bleu clair sur Blanc  
(se fait également en Bleu foncé à Vert russe sur Blanc.)



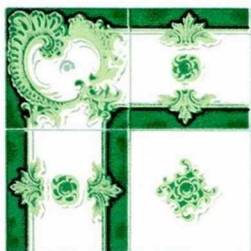
Décor MOSAÏQUE



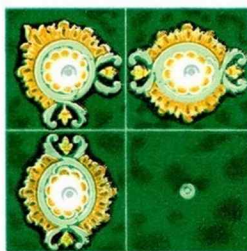
Décor GREY



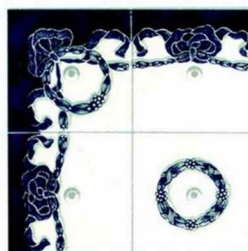
Décor COSMOS



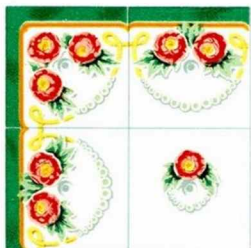
Décor LOUIS XV



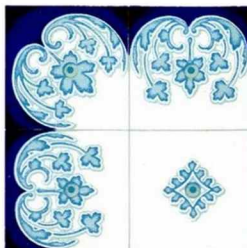
Décor LOUIS XIV



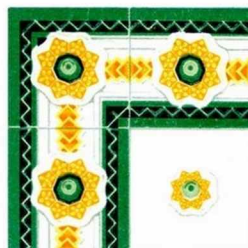
Décor LOUIS XVI



Décor ROSES



Décor MODERNE



Décor ÉTOILE

MODÈLES DES CARREAUX CÉRAMIQUES UTILISÉS DANS LA CONSTRUCTION DE NOS CUISINIÈRES  
FORGES ET FONDERIES DE SOUGLAND



## Fourneaux très Riches

A CARREAUX CÉRAMIQUES

CLOISONNÉS GRAND FEU

A foyer de côté  
à chaudière  
décor "Moderne"  
portes tôle décorée



A foyer au milieu  
sans chaudière  
décor "Moderne"  
portes tôle décorée



### Fourneaux Imitation Carreaux Céramiques

EN TOLE ET FONTE  
A FOYER SUR LE CÔTÉ

Sans chaudière  
décor "Majolique"



Avec chaudière  
décor "Majolique"

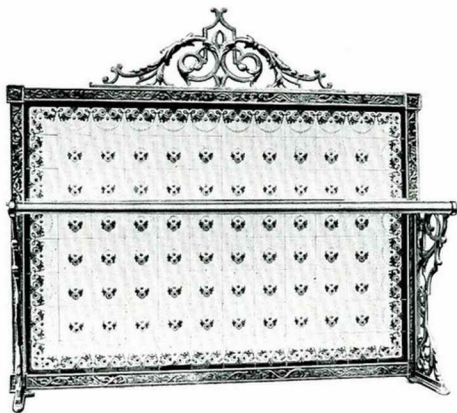


### Dossiers pour Cuisinières à Carreaux Céramiques

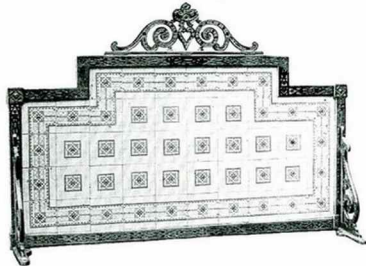
Petit dossier bas, genre "Belge", à deux carreaux  
décor "Roses"



Grand dossier à étagère  
décor "Roses"



Petit dossier sans étagère  
décor "Mosaïque"





# APPAREILS DE CHAUFFAGE

---

CHEMINÉES, CALORIFÈRES ET FOYERS

---



## APPAREILS DE CHAUFFAGE

## DÉSIGNATION DES FAÇONS DES APPAREILS DE CHAUFFAGE CHEMINÉES, CALORIFÈRES ET FOYERS

La façon **A** s'entend toujours fonte ou tôle et fonte ordinaire.

»	<b>B</b>	»	fonte, émail noir.	menus accessoires nickelés.
»	<b>C</b>	»	» panneaux couleur,	»
»	<b>D</b>	»	» » nickelés,	»
»	<b>F</b>	»	fonte, émail couleur, céramique,	»
»	<b>G</b>	»	» » panneaux nickelés.	»
»	<b>K</b>	»	fonte émail noir, panneaux tôle décorée,	»
»	<b>L</b>	»	» couleur, »	»
»	<b>P</b>	»	fonte émail noir, panneaux faïence,	»
»	<b>T</b>	»	» couleur, »	»
»	<b>N</b>	»	fonte nickelée,	»
»	<b>S</b>	»	fonte polie cirée,	»

Les appareils livrés avec panneaux tôle décorée, façons **K** et **L** peuvent être livrés avec décors sous émail céramique, ou avec décors opaline. Pour les décors sous émail céramique, ajouter la lettre **F** à la lettre de façon principale, soit **KF** ou **LF** ; pour les décors opaline, ajouter la lettre **O**, soit **FO**, **KO** ou **LO**.

**Cheminées Vosgiennes**

A GRAND FOYER SUR LE COTÉ

N° 228



A un étage

N° 248



A deux étages



### **Cheminées “Prussiennes”**

N<sup>os</sup> 062, 063 et 064

A porte mica



A souffleur fonte



A porte mica au foyer



A panneaux tôle décorée



A carreaux céramiques

### **Cheminées de Salle**

A FOUR

N<sup>os</sup> 0370, 0371 et 0372



## Appareils de Chauffage - Cheminées



## CHEMINÉES VOSGIENNES

A UN OU DEUX ÉTAGES  
(Représenté Page 67).

## COMPOSITION :

Grand foyer à houille ou à bois avec porte à droite ou à gauche.  
1 ou 2 grands foyers avec 2 trous de chauffage.  
Galerie fonte. Base, dessus ou derrière.

N <sup>os</sup>	DIMENSIONS					N <sup>os</sup>	PRIX		Majoration pour derrière émaillé
	Haut.	Larg.	Profesd.	Larg. four	Diam. buse		Façon A	Façon F	
						A un étage n° 228			
228	1,00	0,75	0,45	0,47	0,139	228	465	640	58
						A deux étages n° 248			
248	1,38	0,75	0,45	0,47	0,139	248	650	910	88

## CHEMINÉES DITES « PRUSSIENNES »

A HOUILLE OU AU COKE

## COMPOSITION :

Double grille avec souffleur fonte.  
Foyer réfractaire.  
Buse ronde derrière.

Couvercle à charnière.  
Dessus à 2 trous de cuisson, sous le couvercle.

N <sup>os</sup>	DIMENSIONS				N <sup>os</sup>	PRIX			
	Haut.	Larg.	Larg. grille	Diam. buse		Façon A	Façon B	Façon C	Façon F
062	0,60	0,44	0,24	0,111	062	120		175	200
063	0,66	0,48	0,28	0,111	063	150		200	250
064	0,70	0,52	0,32	0,118	064	185		250	295

Majoration pour portes mica ordinaire . . . . . Frs 11, portes mica et accessoires nickelés . . . . . Frs 29.  
 > pour portes mica émail noir ou couleur . . . . . Frs 18, portes mica et accessoires cuivre . . . . . Frs 41.

## CHEMINÉES DE SALLE, A FOUR

A FOYER HOUILLE ET BOIS

## COMPOSITION :

Grand foyer à garniture réfractaire à usage de houille ou à usage de bois avec porte de chargement sur le côté droit.  
Four à circulation de flamme tout autour et à porte abattante, comme la porte à rôtir, située sur façade.  
Porte de chargement ouvrante avec contre-plaque de protection rabattante permettant l'utilisation de bûches plus longues que le foyer.  
Couvercle à charnière découvrant un dessus avec 2 trous de chauffage.  
Buse ronde derrière.

N <sup>os</sup>	DIMENSIONS					N <sup>os</sup>	PRIX						
	Haut.	SOCLE		Larg. four	Diam. buse		Façon A	Façon B	Façon F	Façons K et KP	Façons L et LF	Façon P	Façon T
		Larg.	Profesd.										
0370	0,80	0,44	0,32	0,23	0,111	0370	245	320	340	345	380	355	375
0371	0,82	0,47	0,34	0,26	0,111	0371	275	360	385	395	425	405	420
0372	0,86	0,51	0,37	0,28	0,118	0372	325	405	445	440	495	455	475

Majoration pour bavette fonte ordinaire . . . . . Frs 5 pièce, émail noir ou couleur . . . . . Frs 12 pièce, nickelé . . . . . Frs 18 pièce  
 > pour colonnettes . . . . . Frs 5 pièce, . . . . . Frs 12 pièce, . . . . . Frs 18 pièce  
 > pour souffleur mica . . . . . Frs 12 pièce,  
 > pour décor opaline . . . . . Frs 23 pièce.

NOTA. — Voir la nomenclature des façons des appareils de chauffage page 66.



## Appareils de Chauffage - Cheminées (suite)

### CHEMINÉES FRANÇAISES, STYLE MODERNE

A SOUFFLEUR ROTATIF ÉQUILIBRÉ

*COMPOSITION :*

Souffleur fonte ajourée ou souffleur mica.  
Grille de fond pivotante.  
Registre de tirage direct.

Couvercle à charnière  
Dessus à 2 trous de cuisson, sous le couvercle.  
Foyer réfractaire.  
Buse ovale derrière.

Nos	DIMENSIONS					Nos	PRIX				
	Hauteur	Largueur	Profondeur	Distance du sol au dessus de la buse	Contour de la buse		Façon A	Façon C	Façon F	Façon P	Façon T
<b>091</b>	0,67	0,50	0,42	0,495	0,400	<b>091</b>	175	245	285	255	310
<b>092</b>	0,73	0,58	0,47	0,55	0,455	<b>092</b>	210	295	340	305	365
<b>093</b>	0,78	0,61	0,50	0,58	0,495	<b>093</b>	250	340	395	355	415

Majoration : pour souffleur mica ordinaire . . . . . Frs 14 Souffleur mica et accessoires nickelés . . . . . Frs 29  
 » » émail noir ou couleur . . . . . Frs 23 » » cuivre . . . . . Frs 58

### CHEMINÉES IRLANDAISES, STYLE LOUIS XV

A FEU VISIBLE ET CONTINU

*COMPOSITION :*

Ces appareils sont à feu visible continu et réglable dont la charge dure 12 à 24 heures suivant le combustible et l'activité de la combustion.

A usage d'antracite, charbon anthraciteux, coke de gaz, charbons maigres et secs en général.

Le foyer est en briques réfractaires avec grille pivotante dans le fond; la porte à mica, la porte du cendrier et la porte de chargement sont à joints d'amiante pour réaliser une fermeture hermétique.

Le réglage est double et peut se faire soit par le bouchon à vis de la porte du cendrier, soit par le registre arrière commandé par un anneau placé sur la face droite de l'appareil. En tirant cet anneau, on crée un courant d'air secondaire qui diminue l'admission d'air sous la grille et par conséquent l'activité de la combustion dans l'intérieur du foyer, mais en même temps on introduit de l'air qui s'échauffe au contact des parois du foyer et qui vient brûler à la sortie des gaz incomplètement consommés; d'où économie par utilisation presque entière de la chaleur du combustible.

Le décentrage doit être fait matin et soir au moyen de la grille pivotante qu'on agite par un anneau placé en façade.

Nos	DIMENSIONS						Nos	PRIX						Majoration pour garnitures en cuivre poli
	Haut.	Socle		Contenance du foyer	Diamètre de la buse	Distance du sol au dessus de la buse		Façon A	Façon B	Façon C	Façon F	Façons K et KF	Façons L et LF	
Larg.		Prof.	litres											
<b>0502</b>	0,79	0,44	0,42	16	0,104	0,50	<b>0502</b>	390	560	580	615	630	660	117
<b>0503</b>	0,89	0,50	0,45	24	0,104	0,50	<b>0503</b>	455	685	695	760	775	840	134

Majoration : pour décor opaline . . . . . Frs 40

NOTA. — Voir la nomenclature des façons des appareils de chauffage page 66.

### **Cheminées Françaises**

**Style Moderne**

A SOUFFLEUR ROTATIF ÉQUILIBRÉ

A panneaux fonte

N<sup>os</sup> 091, 092 et 093

A panneaux faïence



### **Cheminées Irlandaises**

**Style Louis XV**

A FEU VISIBLE ET CONTINU

A panneaux  
fonte ajourée

N<sup>os</sup> 0502 et 0503

A panneaux  
tôle décorée "Faisans"



**Calorifères Ronds**

A FEU DEMI-CONTINU

Petit modèle  
N<sup>os</sup> 50, 51 et 52

Grand modèle à foyer à cloche  
N<sup>os</sup> 0114 bis, 0116 bis et 0118 bis



**Poêle en Fonte**

C. L. A.

N<sup>o</sup> 2



**Calorifères Ronds**

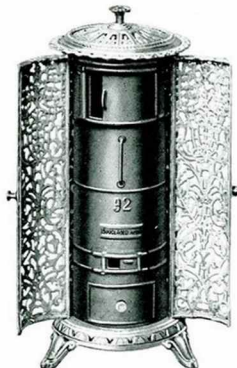
A FEU DEMI-CONTINU

EN FONTE AJOURÉE

N<sup>os</sup> 092, 093 et 094

Fermé

Ouvert, avec foyer à cloche



**Calorifères du Nord Ronds**

A FEU DEMI-CONTINU

Couvercle cloche

N<sup>os</sup> 396, 397 et 398



# Appareils de Chauffage, Calorifères Ronds

## POËLE EN FONTE « C. L. A. » N° 2

COMPOSITION : Modèle spécialement établi pour le ministère de la Guerre, brûlant indifféremment du bois, du charbon, du coke, de l'antracite, de la tourbe, etc. La porte abattante à glissière assure le réglage de la combustion et permet de réaliser le chauffage à feu continu ; Buse derrière haute.

DIMENSIONS : Hauteur 0 m 78 ; Diamètre du fût 0 m 26 ; Diamètre de la buse 0 m 111. — PRIX : fr. 175

## CALORIFÈRES RONDS A FEU DEMI-CONTINU Petit Modèle

Foyer cannelé à pieds ou sans pieds, à buse derrière, à registre circulaire pour régler le tirage

Nos	DIMENSIONS				Nos	PRIX	
	Hauteur sans le bouton	Diamètre du dessus	Diamètre du socle	Diamètre de la buse		FAÇON A	Majoration pour pieds
50	0,62	0,225	0,30	0,090	50	90	»
51	0,65	0,23	0,32	0,097	51	100	»
52	0,70	0,245	0,34	0,097	52	110	»

### Grand Modèle

COMPOSITION : Foyer à cloche rehaussé ; Avec ou sans pieds ; Enveloppe en fonte ajourée avec portes ; Buse dessus et derrière. (Convient spécialement pour écoles et salles de réunions)

Nos	DIMENSIONS					Nos	PRIX SANS PIEDS			Majoration pour pieds
	Hauteur sans pieds	Diamètre du dessus	Diamètre du fût	Diamètre du socle	Diamètre de la buse		FAÇONS			
							A	B	F	
0114 bis	0,655	0,33	0,23	0,365	0,097	0114 bis	170	210	255	12
0116 >	0,805	0,37	0,29	0,455	0,097	0116 >	230	325	375	12
0118 >	0,95	0,50	0,38	0,55	0,104	0118 >	330	445	505	12

## CALORIFÈRES RONDS dits à feu demi-continu

COMPOSITION : Foyer en fonte ou tôle à usage de coke, anthracite, charbons maigres et charbons domestiques et constitué par un long cylindre muni d'une anse en fer permettant de le sortir de l'appartement pour le nettoyer et le charger ; Le foyer comporte un cendrier mobile et une porte à coulisse en fonte ; Le foyer est placé dans une enveloppe en fonte ajourée permettant une circulation d'air active ; Couvertre plat.

Nos	DIMENSIONS				Nos	PRIX		
	Hauteur avec pieds	Diamètre du socle	Diamètre du fût	Diamètre de la buse		Façon A	Façon B	Façon F
092	0,70	0,280	0,240	0,083	092	155	190	245
093	0,75	0,305	0,265	0,090	093	160	205	255
094	0,80	0,330	0,280	0,090	094	165	215	265

## CALORIFÈRES DU NORD, RONDS dits à feu demi-continu - Série Nouvelle

COMPOSITION : Foyer cylindrique en fonte à usage de coke, anthracite, charbons maigres et charbons domestiques, comportant un cendrier mobile à la partie inférieure ; Foyer placé dans une enveloppe en fonte ajourée permettant une circulation d'air active ; Couvertre cloche ; Buse ronde derrière ; Ces calorifères peuvent être livrés indifféremment à foyer cylindrique à houille ou avec foyer spécialement à tourbe (dans ce cas, ajouter la lettre T au numéro de l'appareil).

Nos	DIMENSIONS				Nos	PRIX			Majorations pour nickelage du				
	Hauteur		Diamètre			Diamètre de la buse	Façon A	Façon B	Façon F	Couvertre	Chapiteau	Socle	Angles
	Avec lyre	Avec bouton	Du fût	Du socle									
396	0,94	0,90	0,27	0,35	0,090	396	170	225	270	14	14	14	—
397	0,98	0,94	0,30	0,38	0,090	397	180	245	285	17	17	17	—
398	1,02	0,98	0,33	0,41	0,090	398	200	285	335	19	19	19	—

## CALORIFÈRES SARROIS

à feu visible et continu (Représenté page 75)

COMPOSITION : Fût en tôle glacée garni intérieurement de briques réfractaires ; Socle et chapiteau fonte ; Porte de façade en deux parties ; Grille pivotante ; Double réglage ; Grande porte de chargement permettant l'utilisation du bois ; Dessus plat ou dessus cloche type hollandais ; Buse derrière haute ; Sur demande et moyennant majoration se livrent à fût émailé.

No	DIMENSIONS					No	PRIX				
	Haut.	Diam. du fût	Diam. dessus	Diam. du socle	Diam. buse		Diam. du sol au-dessus de la buse	Façon A	Façon B	Façon F	Majoration pour tôle émailée
1300	0,72	0,22	0,29	0,29	0,097	0,71	1300	120	190	235	35
1301	0,79	0,22	0,29	0,29	0,097	0,78	1301	140	210	260	40
1302	0,85	0,22	0,29	0,29	0,097	0,84	1302	160	245	350	45

NOTA. — Voir la nomenclature des façons des Appareils de Chauffage, Page 66.

## Appareils de Chauffage - Calorifères Ronds (suite)

### CALORIFÈRES HYGIÉNIQUES, GENRE « TORTUE »

à combustion lente, continue et complète  
 EN TOLE ET FONTE

COMPOSITION : Ces calorifères se composent d'un fût en tôle d'acier garni de briques réfractaires, comme la tôle du socle ; Dans les n<sup>os</sup> 300 à 307 la tête porte une buse dessus, une buse derrière et une porte de chargement ; Dans les n<sup>os</sup> 600 à 607 la tête porte une buse derrière seulement et un grand tampon de chargement ; Le réglage s'obtient en agissant sur la porte du bas qui peut coulisser ; Ces calorifères brûlent le coke, l'antracite, les charbons maigres et le bois ; Les calorifères n<sup>os</sup> 600 à 607 se prêtent mieux à l'emploi du bois.

Nos	DIMENSIONS						Nos	P R I X			Nos	P R I X			
	Haut.	Diam. du fût	Diam. du socle	Diam. dessus	Diam. buse	Dist. de sol au-dessus de la buse		Façon A	Façon B	Façon F		Façon A	Façon B	Façon F	
300	600	0,52	0,21	0,28	0,27	0,083	0,505	300	95	165	185	600	85	155	175
0301	0601	0,57	0,21	0,285	0,27	0,083	0,55	0301	120	195	220	0601	110	185	205
0302	0602	0,65	0,215	0,295	0,28	0,083	0,595	0302	130	210	240	0602	125	195	230
0303	0603	0,66	0,225	0,310	0,29	0,090	0,655	0303	150	240	275	0603	140	225	255
0304	0604	0,71	0,24	0,325	0,30	0,090	0,70	0304	165	275	315	0604	160	255	295
0305	0605	0,77	0,245	0,34	0,31	0,090	0,745	0305	185	315	380	0605	175	300	360
306	606	0,84	0,300	0,405	0,370	0,111	0,82	306	225	375	425	606	205	360	405
307	607	1 m	0,300	0,405	0,370	0,111	0,980	307	275	445	530	607	255	430	505

NOTA. — Les dimensions des calorifères n<sup>os</sup> 600 à 607 sont les mêmes que celles des calorifères n<sup>os</sup> 300 à 307.

### CALORIFÈRES HYGIÉNIQUES, « STYLE MODERNE »

à feu visible et à combustion lente, continue et complète

EN TOLE ET FONTE

COMPOSITION : Ces calorifères se composent d'un fût en tôle glacée et moulurée, garni intérieurement de briques réfractaires, d'un socle et d'un chapiteau en fonte avec couvercle plat. Toutes les portes sont à joint d'amiante assurant une fermeture parfaitement hermétique et permettant de régler la marche de la combustion par la simple manœuvre du bouchon à vis de la porte à mica ; Ces appareils ont une grande porte de chargement permettant l'utilisation du bois ; ils brûlent la houille, le coke ou l'antracite ; Buse derrière haute ou basse à volonté.

Nos	DIMENSIONS						Nos	P R I X				
	Haut. avec bouton	Diam. du fût	Diam. du socle	Diam. du dessus	Diam. buse	Dist. de sol au-dessus de la buse basse		Façon A	Façon B	Façon F	Façon N	avec fût décorative Façon FO
0340	0,72	0,200	0,295	0,280	0,090	0,405	0340	180	235	280	285	355
0341	0,78	0,215	0,305	0,300	0,090	0,435	0341	195	265	310	325	405
0342	0,84	0,240	0,330	0,320	0,097	0,460	0342	225	300	355	375	455
0343	0,94	0,295	0,400	0,390	0,097	0,460	0343	260	325	395	410	500
0344	1,00	0,335	0,445	0,410	0,111	0,485	0344	310	370	440	470	565
0345	1,13	0,375	0,500	0,465	0,118	0,525	0345	340	450	510	530	640

### CALORIFÈRES CARRÉS N<sup>o</sup> 0332 (Représenté page 76)

A FEU VISIBLE ET CONTINU

Foyer constitué par un fût en tôle garni de briques réfractaires et entouré d'une enveloppe fonte ; Grille de fond pivotante ; Réglage par bouchon à vis avec cîc spéciale livrée avec l'appareil ; A usage de coke, anthracite, charbons maigres et charbons de cuisine.

No	DIMENSIONS				No	P R I X		
	Haut. totale pieds hauts	Larg. dessus	Contenance du foyer en litres	Diam. de la buse		Façon A	Façon B	Façon F
0332	0,73	0,30	9,00	0,090	0332	200	290	335

### CALORIFÈRES « SYSTÈME AMÉRICAIN »

à feu visible et continu

COMPOSITION : A usage d'antracite, coke de gaz, menu coke industriel et charbons très maigres ; Se recharge matin et soir, conviennent parfaitement pour les écoles, hospices, églises, cafés, magasins, vestibules, salles de réunion ; Se livrent indifféremment avec urne ou avec saturateur.

Nos	Hauteur avec urne	Cube chauffé	Dépense approximative d'antracite en 24 h.	Diamètre de la buse	Prix à urne ou à saturateur				Majorations pour poli ciré
					Applicques et accessoires nickelés Façon A	Applicques, urne et accessoires nickelés Façon B	3 couronnes supérieures et access. nickelés Façon C	Urne, applicques couronnes pieds et access. nickelés Façon N	
1139	1,35	250	14 kg	0,111	495	515	575	635	100
1140	1,40	300	16 kg	0,111	510	535	600	665	105
1141	1,45	400	18 kg	0,111	550	580	650	720	110
1142	1,50	700	20 kg	0,111	595	630	705	780	120
1144	1,65	1.200	25 kg	0,111	695	735	815	895	130

NOTA. — Voir la nomenclature des façons des appareils de chauffage, page 66.

**Calorifères Hygiéniques**

**Style Moderne**

A FEU VISIBLE ET CONTINU



A dessus plat

**Calorifères**

**Système "Américain"**

A FEU VISIBLE ET CONTINU

N° 1139 à 1142



**Calorifères Sarrois**

A FEU VISIBLE ET CONTINU

N° 1302

**Calorifères Hygiéniques**

**Genre "Tortue"**

A FEU CONTINU



Avec plateau de parquet



A dessus cloche, type hollandais



## Calorifères "Le Gaulois"

A FEU VISIBLE ET CONTINU

N° 0403



A saturateur,  
et panneaux fonte

N° 1403



A saturateur,  
et panneaux tôle émaillée



## Calorifères Carrés

A FEU VISIBLE ET CONTINU

N° 0332





### Calorifères du Nord, carrés

A FEU DEMI-CONTINU

#### Calorifères sans Socle

Série N<sup>os</sup> 96 à 98

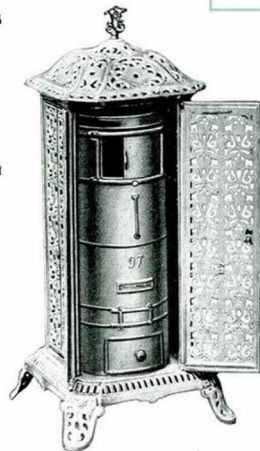
Fermé



Série N<sup>os</sup> 596 à 598



Ouvert



Série N<sup>os</sup> 696 à 698  
A foyer à cloche rehaussé  
buse dessus ou derrière



Série N<sup>os</sup> 596 T à 598 T  
A foyer spécial à tourbe

#### Calorifères avec Socle



## Nouveaux Calorifères Hygiéniques "Euréka"

A FEU VISIBLE ET CONTINU

A dessus cloche,  
à panneaux fonte ajourée



A dessus plat,  
à panneaux tôle décorée en médaillon



A buse dessus,  
à porte de chargement en façade,  
à panneaux décor "Opaline"  
breveté S. G. D. G.



A panneaux  
décor "Iris"

A panneaux  
décor "Semis"



## Calorifères "Thermos"

A FEU VISIBLE ET CONTINU

## Appareils de Chauffage, Calorifères carrés


**CALORIFÈRES HYGIÉNIQUES « EURÉKA »**  
 A COMBUSTION LENTE, CONTINUE ET COMPLÈTE

A usage de coke, anthracite et houille maigre; Fût en tôle garni intérieurement de briques réfractaires et entouré d'une cuve en fonte ajourée permettant une circulation d'air active; Grille de fond pivotante en deux parties glissant l'une sur l'autre, elle se manœuvre au moyen d'un anneau en fermalet, pour descendre ou agiter la grille, pour vider ou nettoyer le foyer on tire la partie centrale de la grille; Porte à mica et porte de chargement à joints d'amiante; Bouchon à vis permettant le réglage sur la porte du cendrier; Dessus plat ou dessus cloche; Buse derrière haute et basse, et en outre, buse dessus pour les numéros bis.

DIMENSIONS									PRIX						Majoration décor opaline	
N <sup>os</sup>	Haut. totale sans bouton	Haut. totale avec bouton	Long. du socle	Diam. fût tôle	Diam. intéf. foyer	Haut. fût	Distance du sol au-dessus de la buse basse	Diam. buse	N <sup>os</sup>	Façon A	Façon B	Façon C	Façon F	Façon K		Façon L
489	0,66	0,70	0,37	0,21	0,17	0,38	0,40	0,090	489	250	335	340	380	370	420	25
491	0,74	0,78	0,39	0,23	0,18	0,43	0,425	0,090	491	285	390	395	440	430	480	25
493	0,825	0,865	0,42	0,26	0,21	0,49	0,44	0,090	493	340	460	465	530	495	570	25
495	0,92	0,96	0,46	0,30	0,25	0,58	0,465	0,090	495	345	465	470	545	515	610	30
495bis	1,00	1,05	0,49	0,30	0,25	0,58	0,465	0,090	495bis	485	630	650	705	685	765	30
497	1,00	1,05	0,49	0,325	0,26	0,64	0,52	0,104	497	510	680	705	765	740	815	40
497bis	1,04	1,09	0,49	0,325	0,26	0,64	0,52	0,104	497bis	595	770	775	855	830	905	40
499	1,07	1,11	0,53	0,35	0,29	0,70	0,56	0,104	499	635	860	870	960	920	1 025	45
499bis	1,12	1,16	0,53	0,35	0,29	0,70	0,56	0,104	499bis	695	925	930	1 025	990	1 075	50

**CALORIFÈRES IRLANDAIS AÉRO-MODÉRATEUR « LE THERMO »**  
 A FEU VISIBLE ET CONTINU - A régulateur Souglard Breveté S. G. D. G.

Foyer en tôle d'acier forte garni de briques réfractaires et placé dans une enveloppe composée de colonnes de fonte et de panneaux en tôle estampée ou émaillée; Socle en fonte avec grand cendrier; Chapeau et couvercle en fonte avec porte de chargement inclinée et avec saturateur en fonte émaillée; Grille de fond pivotante, grille d'avant s'enlevant facilement pour le nettoyage du foyer; Régulateur Souglard breveté S. G. D. G. permettant le réglage de la combustion sans aucune ouverture des portes; Buse dessus et derrière haute ou basse. Le Thermo peut aussi fonctionner à buse renversée. A usage de coke, anthracite et charbons maigres. Le Thermo n°025 est livré avec unseau chargeur et un ciseau à mâchefer.

DIMENSIONS							PRIX																				
No	Haut. totale	Dimens. du fût	Dimens. du socle aux pieds	Diam. de la buse	Dist. du sol au-dess. de la buse basse	Cont. du foyer	No	Façon A	Pièces de tôle oxydées polies panneaux décorés	Façon AE	Pièces de tôle oxydées polies panneaux	Façon AI	Pièces de tôle oxydées polies panneaux estampés	Façon BE	Pièces de tôle oxydées polies panneaux	Façon BI	Pièces de tôle oxydées polies panneaux	Façon CE	Pièces de tôle oxydées polies panneaux	Façon CI	Entièrement poli panneau tôle estampée	Façon SE	Entièrement poli panneau tôle décorée	Façon SI	Email couleur panneau tôle décorée	Façon L	
025	0,94	0,30x0,32	0,42x0,42	0,097	0,62	22 <sup>l</sup>	025	520	655	715	680	735	695	765	730	795	765	795	765	730	795	765	795	765	730	795	765

Majoration pour décor opaline.

 Accessoires de rechange : Seau chargeur . . . . . Frs 15  
 Ciseau à mâchefer . . . . . Frs 12  
 . . . . . Frs 6

**CALORIFÈRES CARRÉS DU NORD** (Représenté page 77)

Dits A FEU DEMI-CONTINU

Foyer rond en fonte à usage de coke, anthracite, charbons maigres et charbons domestiques comportant, pour la série sans socle, un cendrier mobile à la partie inférieure; dans les séries avec socle, un grand cendrier est placé à l'intérieur du socle; Foyer placé dans une enveloppe en fonte ajourée permettant une circulation d'air active. La série 696-697-698 est à foyer à cloche renhaussé; Buse derrière haute pour les séries 96 à 98 et 996 à 998, buse dessus ou derrière pour la série 696 à 698. Tous ces calorifères se livrent indifféremment à foyer cylindrique à houille ou à foyer spécial à tourbe (dans ce cas, ajouter la lettre T au numéro de l'appareil).

N <sup>os</sup>	DIMENSIONS				N <sup>os</sup>	PRIX			Majorations pour nickelage du				
	Hauteur		Largeur			Diam. buse	Façon A	Façon B	Façon F	couvercle	chapeau	socle	angles
avec lyre	avec bout.	du fût	du socle										
<b>SANS SOCLE</b>													
96	0,92	0,88	0,265	0,35	0,090	96	200	265	305	14	14	14	19
96bis	1,00	0,96	0,265	0,35	0,090	96bis	220	295	340	14	14	14	21
97	0,96	0,92	0,295	0,38	0,090	97	210	275	320	16	16	16	21
97bis	1,02	0,98	0,295	0,38	0,090	97bis	240	325	370	16	16	16	23
98	1,00	0,96	0,325	0,41	0,090	98	230	305	355	19	19	19	23
<b>AVEC SOCLE</b>													
596	1,04	1,00	0,265	0,38	0,090	596	270	350	405	14	14	29	19
597	1,08	1,04	0,295	0,41	0,090	597	300	390	450	16	16	35	21
598	1,12	1,08	0,325	0,44	0,090	598	340	440	505	19	19	41	23
<b>AVEC SOCLE</b>													
<b>A foyer cloche renhaussé, à buse dessus ou derrière</b>													
696	1,04	1,00	0,265	0,38	0,090	696	270	350	405	14	14	29	19
697	1,08	1,04	0,295	0,41	0,090	697	300	390	450	16	16	35	21
698	1,12	1,08	0,325	0,44	0,097	698	340	440	505	19	19	41	23

NOTA. - Voir la nomenclature des façons des appareils de chauffage, page 66.

## Appareils de Chauffage, Calorifères Carrés (suite)

### CALORIFÈRES « P. L. M. » A FEU VISIBLE ET CONTINU

Fût en tôle forte garni de briques réfractaires, placé dans une enveloppe en fonte ajourée permettant une circulation d'air active; Porte de chargement sur couvercle; Porte à mica, hermétique, à double joint d'amiante, munie d'un bouchon à air permettant le réglage de la combustion; Grille de fond pivotante en deux parties manœuvrée par un anneau en façade permettant de décrocher et de vider le foyer sans poussière; Buse derrière haute et basse.

Nos	DIMENSIONS						Nos	PRIX					Majorations pour				
	Haut. couv. plat	Haut. couv. cloche	Encombrement		Distance du sol à la partie supérieure de la buse			Diam. de la buse	Façon A	Façon B	Façon F	Façon K	Façon L	décor opaline	4 colonn. nickelées	applicq.	Couvercle cloche
			Long.	Prof.	basse	haute											
510	0,775	0,84	0,37	0,37	0,445	0,63	0,097	510	220	325	350	365	400	25	25	25	8
511	0,790	0,87	0,39	0,39	0,455	0,66	0,097	511	235	355	385	400	420	25	30	30	8
512	0,820	0,90	0,41	0,41	0,460	0,66	0,097	512	260	390	410	425	465	30	30	30	8
513	0,870	0,95	0,41	0,41	0,460	0,705	0,097	513	290	440	475	490	535	35	35	35	15
514	0,910	1,00	0,46	0,46	0,465	0,755	0,104	514	340	485	530	555	610	40	35	35	15
515	0,950	1,05	0,46	0,46	0,475	0,800	0,104	515	385	565	615	645	700	47	47	47	25

### CALORIFÈRES « D. S. F. » A FEU VISIBLE ET CONTINU

Fût en tôle forte garni de briques réfractaires, placé dans une enveloppe en fonte ajourée permettant une circulation d'air active; Porte de chargement sur façade; Porte à mica, hermétique, à double joint d'amiante, munie d'un bouchon à air permettant le réglage de la combustion; Grille de fond pivotante en deux parties manœuvrée par un anneau en façade permettant de décrocher et de vider le foyer sans poussière; Buse derrière haute et basse.

No	DIMENSIONS						No	PRIX							
	Haut.	Larg.	Prof.	Distance du sol au-dessus de la buse		Diam. de la buse		Façon A	Façon B	Façon F					
610				0,730	0,870		0,35				0,35	0,420	0,625	0,104	610
611	0,780	0,920	0,38	0,38	0,455	0,660	0,104	611	250	370	410	—	—	—	8
612	0,820	0,960	0,39	0,39	0,470	0,675	0,104	612	275	405	445	—	—	—	15
613	0,880	1,030	0,41	0,41	0,500	0,750	0,104	613	300	455	495	—	—	—	18

NOTA. — Ces appareils peuvent être livrés avec deux bassettes chauffe-tasses latérales, moyennant majoration de frs. 11 > brut, en fonte ordinaire; frs. 23 > brut, en fonte émaillée.

### CALORIFÈRES CARRÉS « IRISH » A FEU VISIBLE ET CONTINU

Trémie de chargement faisant réserve de combustible; Régulateur Sougland, breveté S. G. D. G.; Buse dessus et buse derrière, haute et basse.

No	DIMENSIONS						No	PRIX				
	Hauteur	Larg. du socle	Profond. du socle	Distance du sol au-dessus de la buse		Diam. de la buse		Façon A	Façon B	Façon F	Façon K	Façon L
250				1,10	0,54		0,54					

Majorations : pour colonnes cuivre . . . . . Frs 105  
pour portes cuivre . . . . . Frs 65

Majorations : encadrements des panneaux cuivre . . . . . Frs 41  
pour décor opaline . . . . . Frs 53

### CALORIFÈRES CARRÉS « LE GAULOIS » A FEU VISIBLE ET CONTINU

(Représenté page 76)

Peut brûler tous les combustibles, mais de préférence les charbons maigres et les charbons demi-gras de cuisine; Trémie de chargement, faisant réserve de combustible et garantissant l'appareil contre les détériorations provenant d'une négligence; Livré avec ou sans saturateur; Buse dessus et buse derrière, haute et basse; Réglage de la combustion par la coulisse de la façade du cendrier dans le n° 403. Sous le n° 1403 ce calorifère est livré avec porte de chargement, porte mica et porte du cendrier à manettes; La porte du cendrier étant munie d'un bouchon à vis de réglage.

DIMENSIONS						PRIX - Avec Saturateur										Diminution pour suppression du saturateur			
Nos	Haut. à saturateur	Larg. du socle	Prof. du socle	Distance du sol au-dessus de la buse		Diam. de la buse	Nos	Fonte ordinaire			Email noir			Email couleur			Fonte ordinaire	Email noir	Email couleur
				Accessoires nickelés	Accessoires et appliques nickelés			Accessoires et appliques nickelés et panneaux toile émaillée	Accessoires nickelés	Accessoires nickelés	Panneaux toile émaillée	Accessoires nickelés	Accessoires et appliques nickelés	Panneaux toile émaillée					
															Façon A	Façon AN			
0403 1403	1,13	0,46	0,46	0,595	0,097	0403 1403	450	480	535	605	630	680	650	675	730	18	25	33	

Majorations : pour accessoires cuivre remplaçant les accessoires nickelés (façons A, B, F) . . . . . Frs 105  
pour accessoires cuivre remplaçant les accessoires et appliques nickelés (façons AL, AN, BN, K, FN, L) . . . . . Frs 146  
pour décor opaline . . . . . Frs 41

NOTA. — Voir la nomenclature des façons des appareils de chauffage, page 66.



### Calorifères "P. L. M"

A FEU VISIBLE ET CONTINU

N<sup>os</sup> 510 à 515

A dessus cloche  
panneaux tôle  
décorée sous  
émail céramique

A dessus cloche  
panneaux tôle  
décor "Opaline"  
breveté S.G.D.G.

A dessus plat,  
panneaux fonte



A panneaux  
tôle décorée

A panneaux  
fonte

### Calorifères "Irish"

A FEU VISIBLE ET CONTINU

N<sup>o</sup> 250





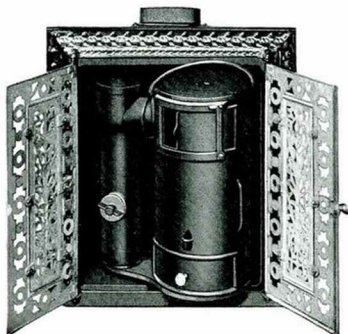
### Foyers Économiques Plats

A FEU CONTINU

Avec garde-cendres  
Nos 5 et 6  
à panneaux,  
des portes tôle décorée



Sans garde-cendres  
Nos 1 et 2  
Fermé



Sans garde-cendres  
Nos 1 et 2  
Ouvert



Avec garde-cendres  
entourage et appliques

### Foyer Parisien

A FEU INTERMITTENT

N° 32

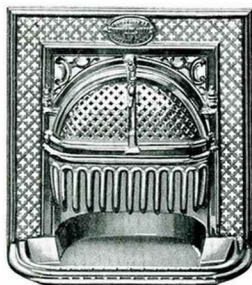
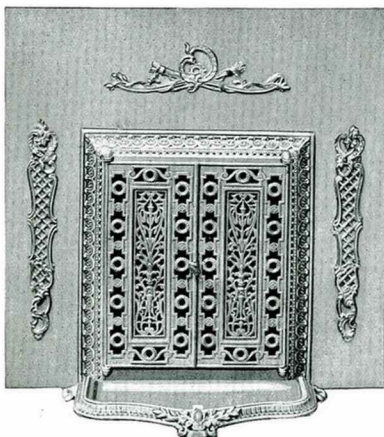
Avec portes, rehausse et  
couvre-cendrier

### Foyer Parisien

A FEU INTERMITTENT

N° 32

Avec portes, sans rehausse  
ni couvre-cendrier





# Appareils de Chauffage - Foyers

## FOYERS ÉCONOMIQUES PLATS

A FEU CONTINU

à foyer tôle, avec ou sans entourage

Ces foyers sont destinés à être placés dans l'encadrement des cheminées.

Ils se composent d'un coffre en fonte à encadrement orné, fermé par deux portes à jour à panneaux mobiles. Le foyer proprement dit, placé à l'intérieur, est en tôle très épaisse; il est muni d'un tiroir, d'une porte de chargement à coulisse, d'un couvercle, d'une anse et d'une poignée. Il repose sur une plaque tournante autour d'un pivot fixé à une colonne creuse placée à gauche du foyer. Les gaz, après avoir passé par la partie supérieure du foyer, s'engagent dans le conduit horizontal et de là dans la cheminée. Une ouverture du fond du coffre, fermée par un tampon, permet le montage d'un tuyau en tôle pour le cas où l'appel de la cheminée est défectueux.

Ces appareils brûlent le coke, l'antracite et le charbon maigre. Ils présentent l'avantage de ne pas faire saillie dans l'intérieur des appartements qui peuvent être maintenus plus propres. Néanmoins, pour obtenir un chauffage intensif, en même temps qu'hygiénique et économique, il suffit de faire pivoter le foyer qui sort ainsi de l'appareil, répandant plus vite sa chaleur au dehors. L'appareil étant ainsi sorti, il est facile d'enlever le foyer par l'anse pour le vider et le recharger hors de l'appartement. La porte de chargement à coulisse, permet toutefois de mettre du combustible sans le faire pivoter.

Ces modèles possèdent sur leurs similaires les avantages suivants :

1<sup>o</sup> Le tampon de nettoyage sous le conduit horizontal de flamme permet, sans démontage, le facile enlèvement des suies et cendres de houille déposées plus rapidement dans les conduits horizontaux.

2<sup>o</sup> La colonne de gauche, par sa prise d'air fermée par un bouchon à vis portant l'inscription « dévisser pour ralentir », crée une aspiration à côté qui diminue celle du foyer et permet de régler plus facilement la combustion.

### DIMENSIONS EXACTES

N <sup>o</sup>	Hauteur et largeur du cadre extérieur	Hauteur et largeur du cadre intérieur	Profond. cadre non compris	Hauteur du Foyer tôle	Diam. du Foyer tôle	Contour ext <sup>er</sup> de la Base	Entourage haut' et larg' minima	N <sup>o</sup>	PRIX SANS ENTOURAGE							
									FAÇONS						DÉCOR OPALINE	
									A	B	C	K	F	L	Façons	
															KO	LO
Sans garde-corr.	1	0,62 x 0,58	0,51 x 0,42	0,24	0,46	0,21	0,40	1	290	385	395	430	405	435	440	455
	2	0,68 x 0,61	0,56 x 0,45	0,25	0,51	0,22	0,40	2	345	460	475	505	490	520	530	540
Avec garde-corr.	5	0,67 x 0,58	0,51 x 0,42	0,24	0,46	0,21	0,40	5	320	425	435	470	450	480	490	500
	6	0,74 x 0,61	0,56 x 0,45	0,25	0,51	0,22	0,40	6	380	505	520	550	540	570	580	590

### Majorations pour :

Nickelage des encadrements des portes	Frs	25	brut
Remplacement des encadrements des portes, fonte émaillée couleur, par des encadrements cuivre jaune poli	Frs	97	
Remplacement des panneaux des portes, fonte émaillée couleur, par des panneaux nickelés	Frs	13	
Remplacement des panneaux des portes, fonte émaillée couleur, par des panneaux cuivre jaune	Frs	46	
Applique nickelée au garde-cendres des foyers n <sup>o</sup> 5 et 6	Frs	6	
cuivre poli	Frs	20	
Entourage tôle vernie au feu sans appliques ni moulure d'encadrement (dim. moyennes)	Frs	82	
» tôle émaillée unie	Frs	245	la mètre carré
» tôle émaillée et décorée	Frs	306	
Trois Appliques d'entourage, fonte ordinaire	Frs	20	
» » » émail noir	Frs	31	
» » » émail couleur	Frs	41	
» » » nickelée	Frs	61	
» » » cuivre poli	Frs	122	
Moulure d'encadrement d'entourage, fonte nickelée	Frs	41	la mètre courant
» cuivre fondu poli	Frs	76	
» » cuivre laminé poli	Frs	31	
» » cuivre nickelé	Frs	46	
Encadrement général en cuivre poli	n <sup>o</sup> 1, Frs 205 — n <sup>o</sup> 2 et 5, Frs 245	n <sup>o</sup> 6, Frs 265	brut
Garde-cendres en cuivre	n <sup>o</sup> 5, Frs 153 — n <sup>o</sup> 6, Frs 175		

## FOYERS PARISIENS N<sup>o</sup> 32

A FEU INTERMITTENT

avec ou sans rehausse, à portes ou à souffleur

Ces foyers se recommandent par les simplifications apportées à leur construction. Ces appareils se livrent à portes ou à souffleur. La grille bien gabée et profonde assure un excellent tirage. Une rehausse mobile donne à la façade les dimensions carrées ou rectangulaires en rapport avec les châssis des cheminées.

N <sup>o</sup>	DIMENSIONS		N <sup>o</sup>	PRIX		
	Largeur	Hauteur		Façon A	Façon B	Façon F
32	0,55	0,55	32	125	180	210
Majorations :				Frs		
pour rehausse				9	14	15
pour couvercle-cendrier				Frs 9	15	18

NOTA. — Voir la nomenclature des façons des appareils de chauffage, Page 66.





## Foyers à Feu Continu

**Foyer "Paris", Style Louis XVI**



Avec plateau de parquet

**Foyer "Sirius"**



**Foyer "Triomphe"**



**Foyer à Bois "Le Soleil"**

A pieds



NOTA. — Les foyers "PARIS", "SIRIUS" et "TRIOMPHE" sont représentés avec roulettes et poignées.

## Foyer “ Labor ”

Style Renaissance

Sans entourage



Avec entourage



### Foyer “ Labor ”

UNI



Sans entourage



Avec entourage



### Foyer “ Verdun ”

NOTA. — Ces foyers sont représentés avec roulettes et poignée.

## Appareils de chauffage — Foyers à feu continu (suite)

## FOYER « VERDUN »

DIMENSIONS					Prix pour foyer à pieds				Majorat. pour roulettes et poignées	Majoration pour entourage fonte ajourée			
Haut.	Larg.	Prof.	Haut. buse	Diam. buse	Façon A	Façon B	Façon F	Façon S		Orдинаire	Email noir	Email couleur	Poli ciré
0,70	0,55	0,42	0,48	0,104	360	445	465	530	28	40	70	80	115

**Majorations :** Pour pièces cuivre accessoires et porte de chargement, foyer à pieds. . . . . Frs 47 brut  
 » porte mica . . . . . foyer à roulettes. . . . . Frs 64 »  
 » appliques des angles . . . . . Frs 82 »  
 Pour appliques des angles nickelées . . . . . Frs 23 »  
 » . . . . . Frs 12 »

## FOYER « LABOR »

Style Renaissance

Haut.	Larg.	Prof.	Haut. buse	Diam. buse	Façon A	Façon B	Façon F	Façon S	Majorat. pour roulettes et poignées	Orдинаire	Email noir	Email couleur	Poli ciré
0,64	0,50	0,37	0,40	0,370	275	365	390	420	28	30	55	65	85

**Majorations :** Pour pièces cuivre accessoires et porte de chargement foyer à pieds. . . . . Frs 41 brut  
 » portes mica . . . . . foyer à roulettes. . . . . Frs 58 »  
 » appliques des angles . . . . . Frs 65 »  
 Pour pièces nickelées porte mica . . . . . Frs 18 »  
 » appliques des angles . . . . . Frs 18 »  
 Pour entourage tôle perforée vernie au feu. . . . . Frs 8 »  
 » . . . . . Frs 53 »

NOTA. — Ce foyer peut être livré uni ou orné au même prix.

## FOYERS HOLLANDAIS

A RÉCUPÉRATION ET VENTILATION

(Représenté page 90)

## FOYER BRÉDA

AVEC PLATEAU DE PARQUET

P R I X												
A SIMPLE CIRCULATION					A DOUBLE CIRCULATION							
	Façon A	Façon B	Façon F	Façon S	Façon A	Façon B	Façon F	Façon S	Façon A	Façon B	Façon F	Façon S
0,75	0,65	0,46	0,38	0,111	575	715	760	875	665	805	850	965

## FOYER STELLA

AVEC PLATEAU DE PARQUET

Haut.	Larg.	Prof.	Haut. buse	Diam. buse	Façon A	Façon B	Façon F	Façon S	Majorat. pour roulettes et poignées	Orдинаire	Email noir	Email couleur	Poli ciré
0,76	0,65	0,46	0,37	0,111	590	750	795	910	28	30	55	65	85

Majorations pour foyers BRÉDA et STELLA

Pour entourage en tôle vernie au feu, dimensions moyennes . . . . . Frs 88 brut par appareil  
 » émaillée unie . . . . . Frs 305 brut le m<sup>2</sup>  
 » émaillée et décorée . . . . . Frs 404 »  
 Supplément pour panneaux ajourés cuivre . . . . . Frs 70 brut par appareil  
 » appliques des angles cuivre, (foyer STELLA) . . . . . Frs 20 »

NOTA. — Voir la nomenclature des façons des appareils de chauffage, page 66.

**Appareils de Chauffage - Foyers à Feu Continu (suite)**

**FOYER « ÉCLA »**

DIMENSIONS					Prix pour foyer à pieds				Majoration pour roulettes et poignées	Majoration pour entourage fonte ajourée			
				Cont. buse	FAÇONS					ordinaire	émail noir	émail couleur	poli ciré
A	B	F	S		A	B	F	S					
0,63	0,53	0,37	0,40	0,370	295	385	410	435	28	35	60	70	90
<b>Majoration</b> pr pièces cuivre, accessoires et porte de charg', foyer à pieds . . . . .					Frs 41 brut				pr pièces nickelées, porte mica . . . . . Frs 17 brut				
» » » » » foyer à roulettes . . . . .					Frs 58 brut				» » » » » appliques des angles . . . . . Frs 8 brut				
» » » » » porte mica . . . . .					Frs 65 brut				pr entourage tôle perforée vernie au feu . Frs 52 brut				
» » » » » appliques des angles . . . . .					Frs 25 brut								

**FOYER « MIGNON »**

0,58	0,47	0,37	0,40	0,350	255	340	360	—	28	30	50	65	80
<b>Majoration</b> pr pièces cuivre, accessoires et porte de charg', foyer à pieds . . . . .					Frs 41 brut				pr porte mica nickelée . . . . . Frs 17 brut				
» » » » » foyer à roulettes . . . . .					Frs 58 brut				pr entourage tôle perforée vernie au feu . Frs 47 brut				
» » » » » porte mica . . . . .					Frs 58 brut								

**FOYER « LIBELLULE »**

A FEU VISIBLE ET CONTINU, à joints d'amiante, dessus plat, grande capacité de chauffe. enveloppe ajourée. grille pivotante. — Brûle tous les combustibles, de préférence les charbons maigres, coke, anthracite.

0,65	0,54	0,36	0,46	0,325	220	290	315		<b>Majoration pour porte mica nickelée . . . . . Frs 17 brut</b>				

NOTA. — Le foyer " Libellule " ne se livre pas avec roulettes.

**POÈLE A BOIS « ÉTOILE » N° 3**

EN FONTE ET TOLE, A FEU VISIBLE

A régulateur croissant breveté S. G. D. G.

(Représenté page 90)

**COMPOSITION.** — Corps en tôle recouvert d'une armature en fonte ajourée. Couvercle ouvrant en fonte recouvrant une plaque supérieure en fonte à 2 trous de cuisson. Porte de chargement de grandes dimensions, permettant d'introduire des bûches de toutes formes. Plaque cintrée en fonte forçant les flammes à passer sous les 2 trous de cuisson. Ce poêle est muni d'un régulateur, breveté S. G. D. G., en forme de croissant présentant tous les avantages des bouchons à vis ordinaires; en outre, une simple rotation d'un demi-tour découvre une ouverture qui sert à introduire l'allumette et permet un allumage facile et rapide.

DIMENSIONS						PRIX						
Haut.	Long.	Larg.	Porte du foyer		Diam. buse	Façon A	Façon B	Façon F	Façon L	Fonte émaillée ou nickelée à carreaux céramiques		
			Haut.	Larg.						Façon Ta	Façon Tb	Façon Tc
0,51	0,52	0,30	0,24	0,165	0,104	190	245	270	315	345	370	395
<b>Majoration</b> pour décor "opaline" . . . . .										Frs 25 brut		
pour plaque extensible tôle lustrée . . . . .										Frs 9 brut		
pour tuyau en sifflet . . . . .										Frs 5 brut		

Pour les poêles Étoile à carreaux céramiques, les façons Ta, Tb, Tc s'entendent avec carreaux correspondants aux façons a, b, c. des cuisinières à carreaux céramiques, voir page 54.

**Plateaux de Parquet**

Dimensions	Pour calorifères carrés			Pour foyers genre salamandre	Pour calorifères ronds
	N° 148	N° 149	N° 150		
0,63x0,54	0,675x0,58	0,715x0,625	0,675x0,665		
Façon A . . . . . Frs . . . . .	30	35	40	40	30
Façon B . . . . . Frs . . . . .	45	50	65	65	45
Façon C . . . . . Frs . . . . .	50	65	80	80	50

NOTA. — Voir la nomenclature des façons des appareils de chauffage, page 66.

### Foyer "Ecla"

Sans entourage

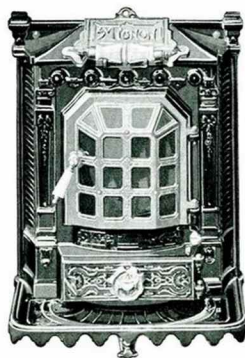


Avec entourage



### Foyer "Mignon"

Sans entourage



Avec entourage



NOTA. — Ces foyers sont représentés avec roulettes et poignée.

### Poêle à Bois "Étoile"

EN FONTE ET TOLE, A FEU VISIBLE  
A RÉGULATEUR A CROISSANT, BREVETÉ S. G. D. G.  
N° 3

A carreaux céramiques  
"Cosmos"



A panneaux  
tôle décorée



En fonte émaillée



### Foyers Hollandais

A RÉCUPÉRATION ET VENTILATION

Foyer "Stella"



Foyer "Breda"



APPAREILS DE CHAUFFAGE (SUITE)

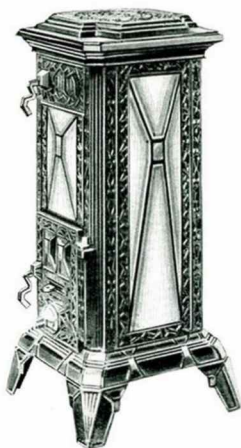


**Calorifères carrés "D. S. F."**

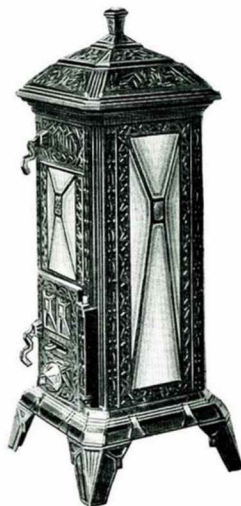
A FEU VISIBLE ET CONTINU

N° 610 à 613

A dessus plat



A dessus cloche



Foyer en briques réfractaires. Portes de chargement sur la façade et porte à mica à fermeture hermétique sur un joint d'amiante. Bouchon à vis pour le réglage de la combustion. Grille pivotante permettant le décrochage pendant la marche.

**Foyer "Libellule"**

A FEU VISIBLE ET CONTINU

Grand foyer indépendant de la façade. Enveloppe ajourée. Grande radiation. Fermetures hermétiques sur joints d'amiante. Grille pivotante permettant le décrochage pendant la marche.



Foyer de grande puissance calorifique à usage de charbons maigres. Foyer en fonte garni intérieurement de briques réfractaires.

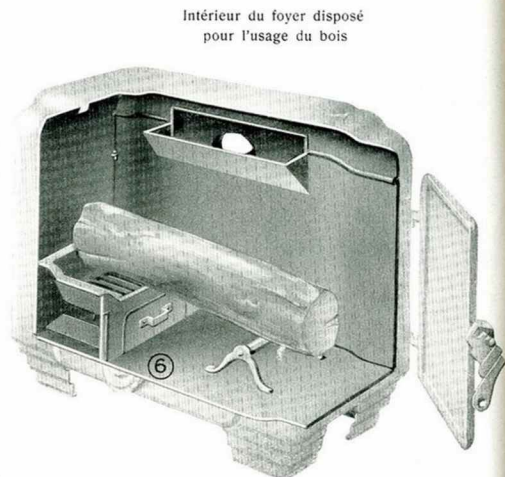
## POÈLE MIXTE AU BOIS ET AU CHARBON

### “ Ultra ”



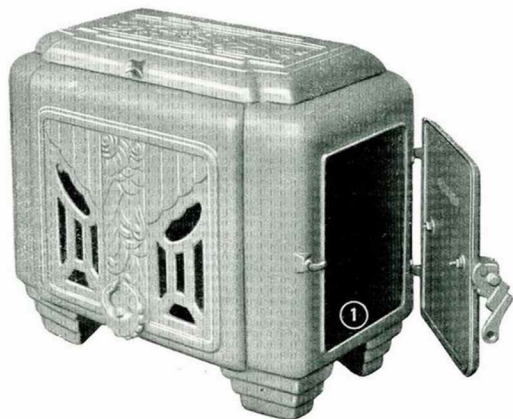
Dessus à 2 trous  
de 187 mm de diamètre

Grande porte de  
chargement à  
fermeture hermétique



Intérieur du foyer disposé  
pour l'usage du bois

*NOTA. — Dans le cas de fonctionnement  
au charbon, la valve (4) située en  
façade doit être fermée ainsi que le  
tiroir cendrier. La valve (3) sert pour  
le foyer à houille. La valve (4) sert  
pour le foyer au bois.*





## Poêle mixte au charbon et au bois "ULTRA"



Sans aucune transformation nécessaire pour le fonctionnement à la houille et au bois. — Le foyer à houille est réduit à la dimension correspondante à l'appareil. — Le foyer à bois admet des bûches de très grande section. — Porte de chargement de 195 mm de large sur 275 mm de haut. — Le foyer est prévu pour des bûches de 50 cm.

DIMENSIONS				P R I X		DIMINUTION pour
Longueur	Largeur	Hauteur	Diamètre de la buse	Ordinaire	Email	Foyer à bois seulement
0,560	0,360	0,500	0,104	215	335	10

## POÊLES BELGES ET FLAMANDS

## BUANDERIES

## DÉSIGNATION DES FAÇONS DES POÊLES BELGES ET FLAMANDS

Façon **A** Poêle ordinaire, sans galerie au socle.

- » **AG** » avec » fonte ordinaire.
- » **F** » entièrement émail couleur, sans galerie au socle.
- » **FG** » » avec » émail couleur.
- » **H** » corps ordinaire, socle émaillé, gorge, galerie et mains courantes nickelées.
- » **I** » » » » » émaillées.
- » **O** » émail couleur, à gorge, galerie et mains courantes nickelées.

*NOTA.* — Nous ne mettons en stock, que les poêles correspondants aux façons ci-dessus, et pour les appareils émaillés, que dans les teintes d'émaux suivantes : noir, gris, vert mousse, vert irlandais, bleu céramique, aubergine.

Nous pouvons fournir des poêles de façons différentes, dont les prix sont obtenus en utilisant les tableaux de majoration, mais nous les fabriquons seulement sur commandes des clients. Le délai de livraison pour ces commandes spéciales sera donc toujours plus long, que pour les commandes de poêles des façons figurant au tarif.

# Poêles Belges et Flamands

N <sup>os</sup>	DIMENSIONS				N <sup>os</sup>	PRIX							Majoration pour décoris tôle emailée		
	Dessus		Haut.	Larg. four		Diam. buse	Façon A	Façon AG	Façon H	Façon I	Façon F	Façon FG	Façon O	aux portes d <sup>u</sup> four	aux côtés du socle
	Long.	Larg.													
<b>POÊLES BELGES</b>															
A DESSUS MEULÉ															
<b>A Corps Plein Sans chaudière</b>															
0342	0,85	0,37	0,73	0,33	0,118	0342	257	270	370	393	452	470	490	33	23
Avec chaudière															
0346	0,85	0,37	0,73	0,33	0,118	0346	312	325	425	448	525	543	565	33	23
A consoles A petit pot															
0440	0,68	0,32	0,70	0,28	0,118	0440	227	240	340	366	388	406	433	18	21
0441	0,75	0,35	0,72	0,30	0,118	0441	243	256	360	390	437	455	476	20	21
0442	0,85	0,37	0,75	0,38	0,118	0442	257	270	370	393	452	470	490	22	23
A grand pot															
0542	0,85	0,37	0,75	0,38	0,118	0542	257	270	370	393	452	470	490	22	23
0543	0,95	0,39	0,77	0,44	0,125	0543	287	300	403	428	485	503	525	24	26
0544	1,05	0,42	0,80	0,46	0,125	0544	337	350	450	476	565	583	658	27	28
A porte au foyer															
0641	0,75	0,35	0,72	0,30	0,118	0641	260	273	375	406	453	471	493	20	21
0642	0,85	0,37	0,75	0,38	0,118	0642	273	286	386	410	467	485	506	22	23
0643	0,95	0,39	0,77	0,44	0,125	0643	305	318	420	445	502	520	540	24	26
0644	1,05	0,42	0,80	0,46	0,125	0644	355	368	470	495	552	570	590	27	28

NOTA. — Les majorations ci-dessus pour décor tôle emailée sont augmentées de moitié pour les décors "Opaline" brev. S.G.D.G.

### Majorations pour :

Galerie de socle fonte ordinaire	Frs 13	Émail noir	Frs 18	Émail céramique	Frs 18	Nickelé	Frs 30
Mains courantes, la paire				Émail céramique	Frs 6	Nickelé	Frs 12
Pot poli.							Frs 14
Doubleure des pots						les 100 kg	Frs 386
Porte à mica dans les poêles 0641 à 0644.							Frs 11
Plaque tournante dans le four							Frs 8
Application de carreaux céramiques aux portes de four et côtés du socle des poêles 0342, 0346, 0442, 0542, 0543, 0544.							
0642, 0643, 0644						aux portes du four	Frs 41
						aux côtés du socle.	Frs 41

### Majorations pour Emailage et Nickelage des Pièces Diverses des Poêles Belges

Numéros	Gorge complète	SOCLE					Grands pieds	Bordure du fond	2 Portes de four	2 Pignons vides	Fronton	2 Ailerons
		Dessus	4 Côtés	Fond	Petits pieds	Poignée de tiroir						
<b>Nickelage</b>												
0342-0346	19	19	38	25	16	2	21	38	38	50	10	4
0440	18	18	36	20	16	2	21	21	21	34	8	4
0441-0641	19	19	36	22	16	2	21	25	25	38	10	4
0442-0542-0642	19	19	38	25	16	2	21	27	27	38	10	4
0543-0643	21	21	42	28	16	2	21	30	30	44	11	4
0544-0644	22	22	46	30	16	2	21	32	32	46	13	4
<b>Emailage céramique</b>												
0342-0346	18	14	28	28	12	1	16	33	30	44	8	2
0440	14	12	24	20	12	1	16	19	18	26	7	2
0441-0641	17	12	26	22	12	1	16	23	20	30	8	2
0442-0542-0642	18	13	28	24	12	1	16	25	22	32	8	2
0543-0643	20	17	30	27	12	1	16	27	24	38	11	2
0544-0644	21	18	34	30	12	1	16	31	28	44	12	2
<b>Emailage noir</b>												
0342-0346	18	14	28	28	12	1	16	33	30	44	7	2
0440	14	12	24	20	12	1	16	19	18	26	6	2
0441-0641	17	12	26	22	12	1	16	23	20	30	7	2
0442-0542-0642	18	13	28	24	12	1	16	25	22	32	7	2
0543-0643	20	17	30	27	12	1	16	27	24	38	8	2
0544-0644	21	18	34	30	12	1	16	31	28	44	10	2

NOTA. — Voir la nomenclature des façons des poêles belges, page 91.

## Poêles Belges

A corps plein  
avec chaudière, sans galerie



A consoles, à petit pot  
sans galerie



A consoles, à grand pot  
portes de four et panneaux de socle décorés  
à galerie



A consoles, à grand pot  
à carreaux céramiques au socle et aux portes de four  
à galerie



## Poêles Flamands

A CONSOLES

Sans galerie



A carreaux céramiques aux panneaux du socle à galerie



A portes de four et panneaux de socle décorés à galerie



## Poêle Belge

A CONSOLES

A porte au foyer sans galerie



## Poêles Belges et Flamands (suite)



Nos	DIMENSIONS					Nos	PRIX							Majoration décor tôles émaillées	
	Dessus		Haut.	Larg. four	Diam. buse		Façon A	Façon AG	Façon H	Façon I	Façon F	Façon FG	Façon O	aux portes du four	aux côtés du socle
	Long.	Larg.													

## POÊLES FLAMANDS

A CONSOLES, A SOCLE A PANS, A DESSUS MEULÉ

Porte rabattante à crans d'arrêt, système breveté

<b>048</b> bis	0,63	0,32	0,69	0,245	0,111	<b>048</b> bis	154	167	264	290	315	333	342	16	21
<b>049</b> >	0,67	0,35	0,70	0,265	0,111	<b>049</b> >	171	184	280	307	341	359	367	18	21
<b>050</b> >	0,72	0,40	0,72	0,285	0,118	<b>050</b> >	205	218	315	342	394	412	420	19	26
<b>051</b> >	0,77	0,43	0,74	0,31	0,118	<b>051</b> >	227	240	337	364	407	425	447	20	28
<b>052</b> >	0,82	0,45	0,76	0,36	0,125	<b>052</b> >	247	260	359	380	429	447	470	21	28
<b>053</b> >	0,86	0,47	0,78	0,36	0,125	<b>053</b> >	337	350	450	475	525	543	565	22	28

NOTA. — Les majorations ci-dessus pour décor tôles émaillées sont augmentées de moitié pour les décors "opaline" breveté S. G. D. G.

Majorations pour :

Galerie de socle fonte ordinaire	Frs 13	Émail noir	Frs 18	Émail céramique	Frs 18	Nickelé	Frs 30
Mains courantes, la paire	Frs 6	Émail noir	Frs 6	Émail céramique	Frs 9	Nickelé	Frs 12
Doubleur des pots					les 100 kilos		Frs 386
Application de carreaux céramiques aux côtés de socle des poêles		<b>050</b> bis, <b>051</b> bis, <b>052</b> bis, <b>053</b> bis					Frs 41

## Majorations pour Émaillage et Nickelage des Pièces Diverses des Poêles Flamands

Numéros	Gorge complète	SOCLE					Grands pieds	Bordure du fond	Porte de four	Pignon vide	Pignon plein
		Dessus	4 Côtés	Fond	Petits pieds	Poignée de tiroir					
<b>Nickelage</b>											
<b>048</b> bis	18	18	36	22	16	2	22	18	11	16	21
<b>049</b> >	19	19	36	22	16	2	22	19	12	17	22
<b>050</b> >	21	21	42	27	16	2	22	20	13	18	24
<b>051</b> >	21	21	42	27	16	2	22	21	14	20	26
<b>052</b> >	24	24	46	30	16	2	22	22	15	21	28
<b>053</b> >	26	26	46	30	16	2	22	26	16	22	29
<b>Émaillage céramique</b>											
<b>048</b> bis	16	13	24	21	12	1	16	16	10	13	18
<b>049</b> >	17	13	24	21	12	1	16	17	11	15	19
<b>050</b> >	18	16	30	26	12	1	16	18	12	16	20
<b>051</b> >	18	16	30	26	12	1	16	19	13	17	21
<b>052</b> >	21	18	32	29	12	1	16	20	14	18	22
<b>053</b> >	23	18	32	29	12	1	16	21	15	19	23
<b>Émail en noir</b>											
<b>048</b> bis	16	13	24	21	12	1	16	16	10	13	18
<b>049</b> >	17	13	24	21	12	1	16	17	11	15	19
<b>050</b> >	18	16	30	26	12	1	16	18	12	16	20
<b>051</b> >	18	16	30	26	12	1	16	19	13	17	21
<b>052</b> >	21	18	32	29	12	1	16	20	14	18	22
<b>053</b> >	23	18	32	29	12	1	16	21	15	19	23

## FOURNEAUX DE LESSIVEUSES

A couronne supérieure sans rebord, tout fonte, foyer houille et bois  
à grille de face basculante permettant l'utilisation de grandes bûches (Représenté page 98.)

Numéros	DIMENSIONS				Pour lessiveuse à fond plat N°	Numéros	PRIX	
	Diamètre du dessus	Hauteur	Diamètre du trou	Diamètre de la buse			Trou garni	Trou non garni
1	0,35	0,35	0,235	0,083	1-2-3	1	64	54
2	0,38	0,36	0,265	0,097	3-4	2	73	63
3	0,41	0,37	0,295	0,097	5-6	3	85	75
4	0,44	0,38	0,325	0,111	7-8	4	105	95

NOTA. — Voir la nomenclature des façons des poêles flamands page 91.



# Poêles Belges et Flamands - Buanderies

## POÊLES FLAMANDS PARIISIENS

Brûlant la houille, le coke et les escarbilles.  
Porte de four rabattante formant tablette.

Dessus à forte tablette à 2 trous de cuisson.  
Buse mobile dessus ou à l'arrière.

No	Dessus		Haut.	Larg. four	Diam. buse	No	PRIX	No	Dessus		Haut.	Larg. four	Diam. buse	No	PRIX
	Long.	Larg.							Long.	Larg.					
<b>0107</b>	0,56	0,325	0,55	0,21	0,111	<b>0107</b>	<b>130</b>	<b>0108</b>	0,585	0,345	0,57	0,225	0,111	<b>0108</b>	<b>140</b>

## POÊLES LYONNAIS à buse dessus ou derrière

Nos	Haut. sans buse	Diam. extérieur du cordon	Diam. de la buse		Nos	PRIX	Nos	Haut. sans buse	Diam. extérieur du cordon	Diam. de la buse		Nos	PRIX
			dessus	derrière						dessus	derrière		
<b>00</b>	0,55	0,295	0,125	0,118	<b>00</b>	<b>80</b>	<b>3</b>	0,72	0,430	0,139	0,146	<b>3</b>	<b>185</b>
<b>0</b>	0,59	0,330	0,125	0,125	<b>0</b>	<b>110</b>	<b>4</b>	0,72	0,455	0,146	0,146	<b>4</b>	<b>225</b>
<b>1</b>	0,62	0,370	0,132	0,132	<b>1</b>	<b>130</b>	<b>5</b>	0,75	0,490	0,167	0,167	<b>5</b>	<b>235</b>
<b>2</b>	0,67	0,400	0,139	0,142	<b>2</b>	<b>165</b>	<b>6</b>	0,76	0,555	0,167	0,167	<b>6</b>	<b>280</b>

## POÊLES REPASSEUSES

Nos	Nomb. de fers	Haut.	Diamètre ou largeur de dessus	Diam. buse	Nos	PRIX	Nos	Nomb. de fers	Haut.	Diamètre ou largeur de dessus	Diam. buse	Nos	PRIX
<b>6</b>	6	0,70	0,27	0,097	<b>6</b>	<b>90</b>	<b>11</b>	12	0,94	0,21	0,300	<b>11</b>	<b>195</b>
<b>7</b>	7	0,74	0,29	0,097	<b>7</b>	<b>123</b>							

## BUANDERIES

avec ou sans robinet, avec foyer à contre-plaques. (Représenté page N° 98)

Série	Série	litres	Diamètre intérieur de la chaudière	Hauteur intérieure chaudière	Diamètre de la buse	Nos	Buanderie complète	Buanderie sans chaudière ni couvercle	Buanderie avec chaudière et couvercle émaillé	Chaudière seule		Couvercle seul		
										Fonte ordinaire	Intér. émaillé	Fonte ordinaire	Intér. émaillé	
<p align="center"><b>SÉRIE B BASSE, houille et bois et SÉRIE H HOLLANDAISE BASSE, houille et bois</b></p>														
<b>21</b>	<b>121</b>	40	0,507	0,250	0,125	<b>21</b>	<b>121</b>	210	150	275	42	85	18	40
<b>22</b>	<b>122</b>	50	0,530	0,283	0,125	<b>22</b>	<b>122</b>	225	155	305	50	105	20	45
<b>23</b>	<b>123</b>	60	0,573	0,286	0,125	<b>23</b>	<b>123</b>	250	160	340	65	127	25	53
<b>24</b>	<b>124</b>	70	0,607	0,300	0,125	<b>24</b>	<b>124</b>	275	171	365	74	137	30	57
<b>25</b>	<b>125</b>	85	0,640	0,310	0,125	<b>25</b>	<b>125</b>	299	179	415	85	167	35	69
<b>26</b>	<b>126</b>	100	0,680	0,337	0,125	<b>26</b>	<b>126</b>	330	200	455	94	180	36	75
<b>27</b>	<b>127</b>	125	0,720	0,383	0,153	<b>27</b>	<b>127</b>	380	218	525	115	218	47	89
<b>28bis</b>	<b>128bis</b>	150	0,742	0,395	0,153	<b>28bis</b>	<b>128bis</b>	460	285	635	128	255	47	95
<b>29bis</b>	<b>129bis</b>	175	0,742	0,440	0,153	<b>29bis</b>	<b>129bis</b>	500	290	735	154	320	56	125
<b>29</b>	<b>129</b>	200	0,815	0,467	0,153	<b>29</b>	<b>129</b>	590	340	840	185	370	65	130
<b>29bis</b>	<b>129bis</b>	225	0,820	0,525	0,153	<b>29bis</b>	<b>129bis</b>	650	360	985	220	480	70	145
<p align="center"><b>SÉRIE C HAUTE, houille et bois et SÉRIE D HAUTE, spéciale à bois</b></p>														
<b>31</b>	<b>41</b>	30	0,428	0,250	0,118	<b>31</b>	<b>41</b>	185	140	240	33	70	12	30
<b>32</b>	<b>42</b>	40	0,435	0,297	0,118	<b>32</b>	<b>42</b>	210	150	275	42	85	18	40
<b>33</b>	<b>43</b>	50	0,515	0,310	0,118	<b>33</b>	<b>43</b>	225	155	305	50	105	20	45
<b>34</b>	<b>44</b>	60	0,520	0,337	0,118	<b>34</b>	<b>44</b>	250	160	340	65	127	25	53
<b>35</b>	<b>45</b>	70	0,570	0,350	0,132	<b>35</b>	<b>45</b>	275	171	365	74	137	30	57
<b>36</b>	<b>46</b>	85	0,563	0,387	0,132	<b>36</b>	<b>46</b>	299	179	415	85	167	35	69
<b>37</b>	<b>47</b>	110	0,575	0,420	0,132	<b>37</b>	<b>47</b>	330	200	455	94	180	36	75
<b>38</b>	<b>48</b>	125	0,632	0,432	0,132	<b>38</b>	<b>48</b>	380	218	525	115	218	47	89
<b>39</b>	<b>49</b>	150	0,697	0,470	0,132	<b>39</b>	<b>49</b>	460	285	635	128	255	47	95
<b>40</b>	<b>50</b>	180	0,705	0,533	0,132	<b>40</b>	<b>50</b>	500	290	735	154	320	56	125
<b>40bis</b>	<b>50bis</b>	200	0,750	0,550	0,132	<b>40bis</b>	<b>50bis</b>	590	340	840	185	370	65	130

NOTA. — Les numéros 34 à 40 et 43 à 47 se livrent avec couvercle en deux pièces, mais sur demande ils peuvent être expédiés avec couvercle d'une seule pièce.

Plus-value : pour buanderie à tubure pour robinet Fr. 23 ; pour robinet, brut Fr. 40 ; pour chaudière cuivre (suivant les cours du cuivre)

Afin d'éviter toute erreur, avoir soin de désigner les buanderie par leurs numéros et séries, la contenance ne suffisant pas à les déterminer.

## BUANDERIES SANS ENVELOPPES

<b>7</b>	45	0,510	0,300	0,125	<b>7</b>	185	—	265	50	105	20	45
<b>8</b>	65	0,610	0,310	0,125	<b>8</b>	230	—	320	70	135	30	55
<b>9</b>	85	0,610	0,370	0,125	<b>9</b>	255	—	365	85	165	35	65



### Poêles Lyonnais

D'ATELIER

A buse dessus



A buse derrière



### Poêles Flamands Parisiens

SANS SOCLE

N<sup>os</sup> 0107 et 0108



N<sup>os</sup> 5, 6, 7 et 8  
A 5, 6, 7 et 8 fers



N<sup>o</sup> 11  
A 12 fers



### Poêles Repasseuses



# BUANDERIES

## Buanderies Rondes

A FOYER A CONTREPLAQUES

### Série B

BASSE  
houille et bois  
N<sup>os</sup> 21 à 29 bis



### Série H

HOLLANDAISE BASSE  
houille et bois  
N<sup>os</sup> 121 à 129 bis



### Fourneaux de Lessiveuses

A COURONNE PLATE

Foyer fermé



### Série C

HAUTE  
houille et bois  
N<sup>os</sup> 31 à 40 bis



### Série D

HAUTE  
spéciale à bois  
N<sup>os</sup> 41 à 50 bis

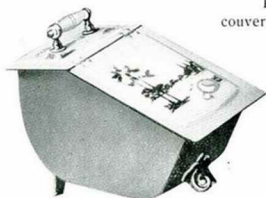
Foyer ouvert  
grille d'avant rabattue



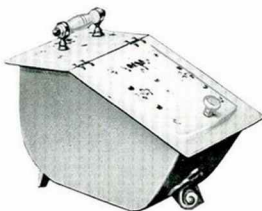


### Bacs à Charbon

Bacs à charbon N° 20  
couvercle tôle émaillée et décorée



Décor paysage  
sous émail céramique



Bac à charbon N° 11 et 13  
En fonte



Bac à charbon N° 30



Couvercle à carreaux céramiques

Bac à charbon N° 18  
à socle



### Porte-Fers

ORNÉ  
N° 2



### Fers à Repasser

A bout rond



A bout pointu

### Pelles à Charbon

Demi-ronde  
manche bois



Rectangulaire  
manche bois



Demi-ronde  
manche fonte

# ARTICLES DE MÈNAGE (SUITE)



## Dessous de Plat

TOLE ÉMAILLÉE ET DÉCORÉE

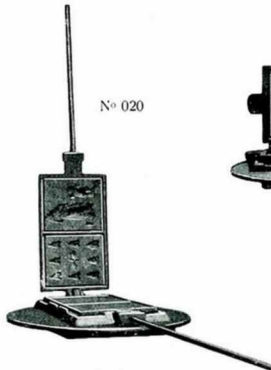
N° 20

Avec bordure  
en fonte émaillée  
ou nickelée



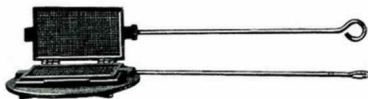
## Gaufretiers

N° 020



N° 030  
carré

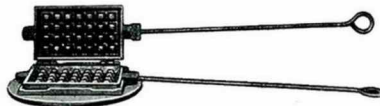
N° 029  
A mosaïques



N° 03  
45 pots

## Gaufriers

N° 04  
28 pots



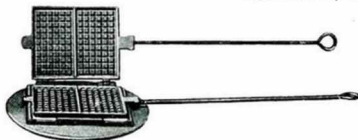
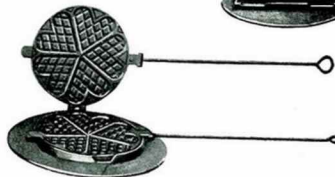
N° 11  
45 pots

Sarrois  
N° 016  
5 gaufres  
forme  
cœur

N° 15  
A 5 gaufres



N° 019  
2 gaufres, 66 pots





## Articles de Ménage

## BACS A CHARBON

(Représenté page 99)

		Fonte ordinaire	Email noir	Email couleur
<b>Bacs à charbon</b>	N° 11 long. 0,50, larg. 0,26, haut. 0,23 . . . . .			
	» 12 » 0,56 » 0,30 » 0,24 . . . . .	25	50	55
	» 13 » 0,62 » 0,34 » 0,26 . . . . .	30	60	65
		35	70	75
	Fonte ordinaire, entièrement . . . . .			Frs 50
<b>Bac à charbon N° 18</b> à socle	Dessous fonte ordinaire . . . . .	dessus email noir . . . . .		Frs 65
		» email couleur . . . . .		» 70
		» nickelé . . . . .		» 85
	Dessous fonte email noir . . . . .	dessus email noir . . . . .		Frs 90
		» email couleur . . . . .		» 100
		» nickelé . . . . .		» 115
<b>Bac à charbon N° 20</b>	Couvercle tôle émaillée et décorée } poignée et bouton . . . . .	dessous fonte peinte . . . . .		Frs 90
		» » émaillée . . . . .		» 115
<b>Bac à charbon N° 30</b>	Couvercle à carreaux céramiques sur } tôle émaillée, poignée et bouton . . . . .	dessous fonte peinte . . . . .		Frs 125
		» » émaillée . . . . .		» 150
Le même . . . . .	Sans les carreaux, ni la poignée, ni le } bouton . . . . .	dessous fonte peinte . . . . .		Frs 65
		» » émaillée . . . . .		» 100

## PELLES A CHARBON

(Représenté page 99)

Dimensions	Manche en bois		Manche en fonte							
	N**	PRIX	N**	PRIX — Email noir			PRIX — Email couleur			
				pièce	par 10	par 100	pièce	par 10	par 100	
En tôle										
demi-rondes	Largeur 11 c/m . . . . .	1	2.50	11	10 »	83	750	11 »	92	837
	» 13 c/m . . . . .	2	2.65	12	11 »	92	837	12 »	100	918
ou rectangulaires	» 15 c/m . . . . .	3	3 »	13	12 25	100	918	13 »	112	1.041

## GAUFRIERS ET GAUFRETIERS

<b>Gaufriers</b>	Nos	<b>03</b>	<b>04</b>	<b>011</b>	<b>015</b>	<b>019</b>	
Prix . . . . .	frs	24	24	24	32	28	la pièce
<b>Gaufrier Sarrois</b> à 5 gaufres forme cœur	N°				<b>016</b>		
Prix . . . . .	frs				24		la pièce
<b>Gaufretiers</b>	Nos			<b>020</b>	<b>029</b>	<b>030</b>	
Prix . . . . .	frs			22	22	22	la pièce

## DESSOUS DE PLAT ROND N° 20

Tôle émaillée et décorée } bordure en fonte email céramique . . . . .	Frs	26	la pièce
» bordure nickelée . . . . .	»	32	»



## Articles de Ménage (suite)

## FERS A REPASSER POLIS

Manche fer

(Représenté page 90)

NUMÉROS	Hauteur	Largeur	Epaisseur	MODÈLES	PRIX la pièce
	%	%	%		
3	140	80	15	Bout pointu, 1/2 rond . . . . .	6.50
4	150	90	16	Bout pointu, 1/2 rond . . . . .	7.50
4 renforcé	150	90	19	Bout pointu . . . . .	8.50
5	160	95	16	Bout pointu, 1/2 rond, rond . . . . .	8.25
5 renforcé	160	95	19	Bout pointu . . . . .	9 >
6	180	105	16	Bout pointu, 1/2 rond, rond . . . . .	8.50
6 renforcé	180	105	24	Bout pointu . . . . .	11 >
<b>Porte-Fer orné n° 2</b>			fonte ordinaire . . . . .		4.75
			fonte nickelée . . . . .		15 >

## Poterie

## PRIX AUX CENT POINTS

Fonte ordinaire		Fonte controxtyde non vernie	Terre cuite « Souglan » extérieur émaillé intérieur controxtydé	Extérieur fonte ordinaire		Intérieur et extérieur émaillés
Intérieur ordinaire	Intérieur lissé, à la meule			Intérieur poli fini non étamé	Intérieur émaillé	

## CASSEROLES FAÇON CHAMPAGNE ET MARMITES A DEGRÉS à anses, sans pieds, avec couvercle

## Casseroles façon Champagne

Nos 1, 2, 3, 4, 6, 8, 10

12, 14, 16, 18, 20, 25, 30, 35, 40, 45

## Marmites à degrés

(Représenté au supplément page 8)

Nos 6, 7, 12, 14, 16, 25

126	180	180	265	255	225	285
-----	-----	-----	-----	-----	-----	-----

## DAUBIÈRES OU CASSEROLES OVALES

à anses, sans pieds, avec couvercle

Nos 8, 10, 12, 14, 16, 18

130	—	195	285	—	240	290
-----	---	-----	-----	---	-----	-----

## FAITOUTS BELGES

sans couvercle

Nos 2, 3, 5, 6, 7, 8, 10

155	—	225	—	—	275	325
-----	---	-----	---	---	-----	-----

## POTS DE HAINAUT

à poignées ou à oreilles, sans pieds, avec couvercle

Nos 6, 8, 10, 12, 14, 16, 18, 20, 22, 25

145	—	200	290	280	250	300
-----	---	-----	-----	-----	-----	-----

Majoration pour ansage des Pots de Hainaut jusqu'au No 12

par pièce Frs 1,75

au-dessus du No 12

Frs 2 &gt;

Les couvercles comptent pour un cinquième de leur numéro.

## CHAUDRONS FORME NORD

Nos 4, 5, 6, 7, 9, 12

155	—	225				
-----	---	-----	--	--	--	--

Majoration pour ansage des Chaudrons forme Nord

par pièce Frs 1,75

## CHAUDIÈRE A REBORD N° 125

Contenance 125 litres

150						
-----	--	--	--	--	--	--

## POTS ALGÉRIENS

Nos 10, 12, 14, 16

115						
-----	--	--	--	--	--	--

**Poterie**

**Casseroles rondes**

Façon champagne

A anses, sans pieds avec couvercle



**Casseroles ovales  
ou Daubières**

A anses, sans pieds, avec couvercle



**Pots de Hainaut**

Sans pieds, avec couvercle



A poignées



A oreilles

**Faitouts Belges**

Sans couvercle



**Chaudrons forme "Nord"**

Sans pieds



Avec pieds



**Chaudières à Rebord**

N° 125

Contenance 125 litres



**Pots Algériens**

Sans couvercle



FONTES DE BATIMENT



**Pied de Banc  
renversé**

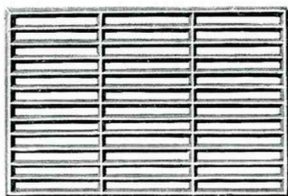
N° 10



**Grilles Gratte-pieds nouvelles**

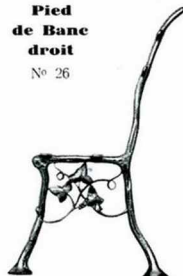
A barres droites

N°s 15 à 19



**Pied  
de Banc  
droit**

N° 26



**Porte-Parapluie**

Façon bois de Vienne

N° 43

Avec grande glace



**Éviers Rectangulaires**

A bonde siphonoïde mobile (système breveté)

N°s 1 à 9 et 11 à 14



**Éviers Triangulaires**

A bonde siphonoïde

N°s 30 et 31



**Urinoirs en Fonte Émaillée**

A grille fixe, se montant sur siphon



N° 15

D'angle, dossier haut



N° 5

D'angle, dossier bas

**Porte-Parapluie**

Façon bambou

N° 46

Avec grande glace



# Fontes de Bâtiment



## ÉVIERS

**Éviers rectangulaires**, à bonde syphoïde mobile, droite ou gauche, et tampon mobile permettant de placer les éviers avec bonde à droite ou à gauche :

Nos		1	2	3	4	5	6	7	8	9	11	12	13	14	
Dimens.	Long.	0,40	0,45	0,50	0,50	0,55	0,60	0,65	0,70	0,70	0,80	0,80	0,90	1,00	
	Larg.	0,35	0,35	0,35	0,40	0,40	0,40	0,45	0,45	0,50	0,45	0,50	0,50	0,50	
Fonte brute Frs		22	25	27	30	33	37	40	45	48	52	54	58	70	la pièce
Fonte émail. Frs		55	59	61	66	72	81	87	95	103	113	123	129	143	>

**Éviers triangulaires**, à bonde syphoïde :

Nos		30	31	
Dimensions	Longueur	0,70	0,80	
	Largeur	0,50	0,55	
Fonte brute		Frs 30	37	la pièce
Fonte émaillée		> 64	75	>

## PIEDS DE BANC, EN FONTE

N° 10, renversés haut. totale	0,70	Haut. du siège	0,37	Larg. du siège	0,35	Poids 19 k. la paire	Frs 370	les 100 k.	
N° 26, droits	> 0,84	>	0,37	>	0,39	> 17	>	> 370	>
Perçage des pieds							>	>	> 16 par paire

## PORTE-BOUQUETS

Porte-bouquets N° 2	Fonte ordinaire.	Frs 13	Email noir	Frs 24
	Fonte bronzée	> 17	Email couleur ou céramique	> 27

## GRILLES GRATTE-PIEDS EN FONTE

N° 15	Dimensions 0,55×0,35	Frs 27	la pièce
N° 16	> 0,60×0,40	> 30	>
N° 17	> 0,65×0,40	> 33	>
N° 18	> 0,70×0,40	> 37	>
N° 19	> 0,80×0,45	> 47	>

## URINOIRS D'ANGLE

à grille fixe, se montant sur siphon

				Fonte ordinaire		Fonte émaillée	
N° 5	Dossier bas,	Hauteur 0,280	Longueur 0,340	Largeur 0,270	Frs 25	48	
N° 15	Dossier haut,	> 0,380	> 0,290	> 0,230	> 28	> 54	

## SIPHON DE COUR

carré, en fonte ordinaire

Diamètre du siphon	0,350	Diamètre extérieur de la tubulure	0,130	Frs 73	la pièce
--------------------	-------	-----------------------------------	-------	--------	----------

## PORTE-PARAPLUIES

Grands modèles	2,00×0,67	N° 43	Façon bois de Vienne avec grande glace	Frs 230	325
>	>	N° 46	> bambou	> 230	> 325
Petit modèle	1,10×0,67	N° 40	> bambou	> 85	> 120

## CROIX EN FONTE

(Représenté page 108)

		Fonte ordinaire		Fonte bronzée argest			
N° 1	Hauteur 0,50	Frs 11	17	N° 19	Hauteur 1,40	Frs 52	72
N° 2	> 0,70	> 30	40	N° 21	> 1,70	> 104	138
N° 3	> 0,92	> 33	45	N° 22	> 1,70	> 104	138
N° 4	> 1,10	> 37	48	N° 26	> 1,20	> 52	71
N° 10	> 1,20	> 50	68	N° 28	> 1,60	> 87	116
N° 12	> 0,60	> 15	25	N° 29	> 0,50	> 10	15
N° 16	> 1,30	> 54	77	N° 30	> 1,00	> 35	48

Entourage de tombes . . . . . Frs 2 brut la pièce

## Fontes de Bâtiment



N <sup>os</sup>	Dimensions extérieures	Dimensions du jour	N <sup>os</sup>	PRIX à la pièce	Poids	Observations
					Kilos	
<b>CHASSIS A TABATIÈRE</b>						
<b>Châssis pour ardoises et tuiles plates</b>						
à doucine et à fronton						
20	0,55×0,36	0,35×0,21	20	24 »	7	
21	0,60×0,43	0,40×0,26	21	28 »	9	
22	0,65×0,47	0,44×0,30	22	34 »	9,5	Les n <sup>os</sup> 20, 21, 22, 23, 24, sont à 1 carreau
23	0,74×0,50	0,54×0,33	23	40 »	11	
24	0,76×0,58	0,57×0,40	24	49 »	12	
24 <sup>bis</sup>	0,76×0,58	0,57×0,40	24 <sup>bis</sup>	49 »	14	
25	0,83×0,63	0,63×0,45	25	55 »	14,8	Les n <sup>os</sup> 24 <sup>bis</sup> , 25, 26, 27, 28, sont à 2 carreaux
26	0,91×0,70	0,67×0,51	26	63 »	16,5	
27	0,95×0,75	0,73×0,55	27	70 »	18,8	
28	1,07×0,82	0,82×0,61	28	81 »	26	
30	1,25×1,00	1,03×0,80	30	127 »	30	Le n <sup>o</sup> 30 est à 3 carreaux
<b>Châssis pour tuiles de Bourgogne</b>						
Marque B (13 au mètre carré)						
2	0,77×0,535	0,59×0,28	2	57 »	15	Le n <sup>o</sup> 2 est à 1 carreau
3	0,77×0,74	0,59×0,48	3	75 »	23	Les n <sup>os</sup> 3 et 4 sont à 2 carreaux
4	1,15×0,74	0,94×0,48	4	104 »	29	
<b>Châssis pour tuiles Leforest</b>						
Marque T-L (22 au mètre carré)						
2	0,76×0,39	0,55×0,24	2	43 »	11	Le n <sup>o</sup> 2 est à 1 carreau
3	0,76×0,59	0,55×0,44	3	60 »	14,5	
4	1,00×0,59	0,79×0,44	4	75 »	19	Les n <sup>os</sup> 3, 4, 5 sont à 2 carreaux
5	1,00×0,79	0,79×0,63	5	115 »	22	
<b>Châssis pour pannes du Nord</b>						
Marque P-D						
1	0,68×0,44	0,46×0,28	1	41 »	9	Le n <sup>o</sup> 1 déplace 6 pannes, 2 en largeur, 3 en hauteur
5	0,91×0,64	0,67×0,44	5	63 »	16	Le n <sup>o</sup> 5 déplace 12 pannes, 3 en largeur, 4 en hauteur
<b>Châssis pour petites tuiles creuses</b>						
Marque P-T						
2	0,75×0,40	0,45×0,23	2	38 »	13	Le n <sup>o</sup> 2 est à 1 carreau
3	0,875×0,59	0,56×0,41	3	58 »	20	Les n <sup>os</sup> 3 et 4 sont à 2 carreaux
4	1,14×0,81	0,80×0,58	4	102 »	30	
<b>Châssis pour tuiles Jeandelaincourt</b>						
A double emboîtement et recouvrement, marque J (15 au mètre carré)						
2	0,75×0,42	0,50×0,24	2	57 »	12	Le n <sup>o</sup> 2 est à 1 carreau
3	0,75×0,62	0,50×0,43	3	80 »	15	Les n <sup>os</sup> 3 et 4 sont à 2 carreaux
4	1,09×0,62	0,84×0,43	4	108 »	20	
<b>Châssis pour tuiles Beauvais 32×20</b>						
Marque B-V (22 au mètre carré)						
2	0,86×0,38	0,64×0,21	2	64 »	13	Le n <sup>o</sup> 2 est à 1 carreau
3	0,86×0,56	0,64×0,39	3	80 »	17	Le n <sup>o</sup> 3 est à 2 carreaux
Crémaillères de rechange. . . . . Frs 400 les 100 kilos						
NOTA. — L'ouvrant compte pour 1/3. Le dormant compte pour 2/3.						



## Châssis à Tabatière

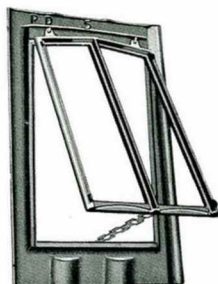
Pour tuiles Leforest  
Marque T. L.



Pour ardoises et tuiles plates  
A doucine et à fronton



Pour pannes du Nord  
Marque P. D.



Pour tuiles de Bourgogne  
Marque B.



Pour tuiles Beauvais  
Marque B. V.



Pour petites tuiles creuses  
Marque P. T.



Pour tuiles Jeandelaincourt  
Marque J.



**Croix en Fonte**

N° 16



N° 21



N° 28



N° 26



N° 30



N° 2



N° 1



N° 29



N° 12



N° 3



N° 4



N° 10



N° 22



N° 19





## Articles de Tôlerie

Tous les Prix indiqués dans le Tarif Tôlerie sont des Prix nets

et ne comprennent ni remise ni bonification

<b>TUYAUX RONDS</b> rivés ou agrafés de 83 $\frac{3}{8}$ et au-dessus en longueurs de 0=33, 0=66, 0=80	Tôle ordinaire . . . . .	Frs 200	les 100 kilos
	» bleue ou 1/2 glacée . . . . .	» 220	»
	» glacée ou lustrée . . . . .	» 250	»
	» vernie au feu . . . . .	» 270	»
	» galvanisée . . . . .	» 300	»

(Conditions suivant quantités)

<b>MAJORATIONS :</b> pour bout de 1 mètre . . . . .	Frs 11	»
» » de dimensions spéciales . . . . .		(à débattre)
» pour <b>TUYAUX</b> coniques, rivés ou agrafés . . . . .	» 29	»
» pour <b>TUYAUX</b> ovales et ronds . . . . .	» 58	»
<b>TUYAUX OVALES</b> coupés en sifflet, jusqu'à 0=140 × 0=080 d'ovale, noirs . . . . .	» 2.00	la pièce
» » au-dessus de 0=140 × 0=080 d'ovale, noirs . . . . .	» 3.00	»
<b>TUYAUX ÉMAILLÉS</b> . . . . .		(à débattre)
<b>TUYAUX</b> ronds coupés en sifflet, pour calorifères et foyers, noirs . . . . .	» 3 50	»
<b>TUYAUX A CHAPEAUX</b> de 0=33 rivés ou agrafés, noirs . . . . .	» 360	les 100 kilos
» » » » galvanisés . . . . .		(à débattre)
<b>TUYAUX A RONDELLE</b> de 0=33 avec ou sans sous-bout, rivés ou agrafés, noirs . . . . .	» 360	»
» » » » galvanisés . . . . .	» 440	»

**MAJORATION** pour porte de ramonage . . . . . » 3.60 la pièce

**TUYAUX SPÉCIAUX** pour cuisinières "LA FERMIÈRE" . . . . . » 28.00 le mètre

**CLEFS** montées sur tuyaux en fonte ordinaire . . . . . » 2.00 la pièce  
» » en fonte nickelée . . . . . » 3.50 »

**CLEFS** non montées et sans valves, en fonte ordinaire . . . . . » 1.00 »  
» » en fonte nickelée . . . . . » 2.00 »  
» » avec valves . . . . . en plus sur les prix ci-dessus » 0.60 »

**COUDES PLISSÉS ET DROITS. — PRIX DE BASE : (Conditions suivant quantités)**

	0=050	0,055	0,060	0,067	0,070	0,076	0,083	0,090	
Noirs . . . . .	1.40	1.40	1.40	1.40	1.40	1.40	1.40	1.50	la pièce
Galvanisés . . . . .	2.70	2.20	2.20	2.20	2.20	2.20	2.20	2.50	»
	0=097	0,104	0,111	0,118	0,125	0,132	0,139	0,146	
Noirs . . . . .	1.60	1.80	2	2 25	2.50	2.80	3.20	3.60	la pièce
Galvanisés . . . . .	2.80	3.30	3.60	4.10	4.40	5.10	5.70	6.50	»
	0=153	0,160	0,167	0,180	0,190	0,200	0,220		»
Noirs . . . . .	4	4.50	6	7.50	11	15	25		la pièce
Galvanisés . . . . .	7.10	7.80	10.60	13	19	25	38		»

## Articles de Tôlerie (suite)

Tous les Prix indiqués dans le Tarif Tôlerie sont des Prix nets

et ne comprennent ni remise ni bonification

<b>COUDES</b> carrés, ovales et ronds, jusqu'à 0 <sup>m</sup> 140 × 0 <sup>m</sup> 080 d'ovale, noirs . . . . .	Frs	5	»	la pièce
» » au-dessus de 0 <sup>m</sup> 140 × 0 <sup>m</sup> 080 d'ovale, noirs . . . . .		8	»	»
» » spéciaux . . . . .				Prix selon dimensions.
<b>COUDES BUSES</b> ovales, avec tuyau rond, jusqu'à 0 <sup>m</sup> 140 × 0 <sup>m</sup> 080 d'ovale, noirs . . . . .		7,60	»	
» » au-dessus de 0 <sup>m</sup> 140 × 0 <sup>m</sup> 080 d'ovale, noirs . . . . .		9	»	»
» » spéciaux . . . . .				Prix selon dimensions.
<b>COUDES SPÉCIAUX</b> pour cuisinières " <b>LA FERMIÈRE</b> " . . . . .		28	»	»
<b>PLAQUES A TROUS</b> bordées pour passage de tuyau, de moins de 0 k. 500 . . . . .		1,50	»	»
» » de 0 k. 500 à 1 kilo. . . . .		2,50	»	»
<b>FAUSSES-LAMES</b> , simples . . . . .		4	»	»
» extensibles. . . . .		6	»	»
<b>SOLEILS</b> ou plaques à trous ronds pour passage de tuyau :				
de 0 k. 250 à 0 k. 500, en tôle ordinaire . . . . .		2,35	»	»
» en tôle émaillée. . . . .		7	»	»
» » et décorée . . . . .		11,75	»	»
de 0 k. 501 à 1 kilo, en tôle ordinaire . . . . .		3,50	»	»
» en tôle émaillée. . . . .		11,75	»	»
» » et décorée . . . . .		17,55	»	»
en cuivre . . . . .		33	»	le kilog

**TÉS A DÉBOUCHURE** de 0<sup>m</sup>33, rivés ou agrafés : (Conditions suivant quantités)

Diamètre. . . . . 0<sup>m</sup>083 à 0<sup>m</sup>090 0,097 à 0,111 0,118 à 0,139 0,146 à 0,160 0,167 à 0,180 0,190 à 0,200

Noirs . . . . .	Frs . . . . .	5,25	8,20	12,30	16,40	18,70	20	»	la pièce
Galvanisés. . . . .	Frs . . . . .	8,20	12,30	16,40	21	23,40	28	»	»

**MAJORATION** pour buse inclinée. . . . . Fr. 1,15

**TAMPONS A DOUILLE**, noirs : (Conditions suivant quantités)

0<sup>m</sup>083 à 0<sup>m</sup>111 0,118 à 0,139 0,146 à 0,180 0,190 à 0,200

	Frs . . . . .	3,50	4,90	8,20	11	»	la pièce
<b>DOUILLE</b> , seule. . . . .	Frs . . . . .	1,50	2,35	3,80	4,80	»	»
<b>TAMPON</b> , seul . . . . .	Frs . . . . .	2,05	2,90	5	7	»	»

**REPOS DE CHALEUR**, noirs : (Conditions suivant quantités)

0<sup>m</sup>070 0,076 0,083 0,090 0,097 0,104 0,111 0,118 0,125 0,132 0,139 0,146 0,153 0,160

Frs.	19	21	22	23	26	28	30	33	36	40	43	48	55	65	la pièce
------	----	----	----	----	----	----	----	----	----	----	----	----	----	----	----------

**FLÈCHES TOURNANTES "SOUGLAND"** en tôle forte galvanisée :

0<sup>m</sup>083 0,090 0,097 0,104 0,111 0,118 0,125 0,132 0,139

Frs.	14	16	18	19	20,50	22	22,50	23	24,50	la pièce
------	----	----	----	----	-------	----	-------	----	-------	----------

0<sup>m</sup>146 0,153 0,160 0,167 0,180 0,190 0,200 0,220

Frs.	26	27,50	30,50	32	33	35	37,50	41	la pièce
------	----	-------	-------	----	----	----	-------	----	----------

**Tuyaux en Tôle d'Acier Lustrée**

COUDES PLISSÉS LUSTRÉS  
ronds d'équerre



Ronds hors d'équerre



TAMPONS à DOUILLE  
ou MANCHETTES  
noirs



COUDES-BUSES  
OVALES  
avec tuyau rond, noirs



COUDES DROITS



COUDES CARRÉS, OVALES  
et RONDS, noirs



FLÈCHE  
"TOURNANTE"  
"SOUGLAND"  
tôle forte  
galvanisée



TÉS A DÉBOUCHURE DE 0<sup>m</sup>33  
noirs



APPAREIL  
NOUVEAU  
"SOUGLAND"  
perfectionné  
tôle forte  
galvanisée



REPOS  
DE CHALEUR  
noirs



POSTE  
DE FUMÉE



TUYAUX DE 0<sup>m</sup>33

A rondelle  
et sans bout



A chapeau



Rivés  
ou  
agrafés



# ARTICLES DE TOLERIE (SUITE)

## Seaux à Charbon

Seaux droits sans bec



**Camions de Peintres**  
Tôle noire



**Étouffoirs Forts**  
Tôle noire

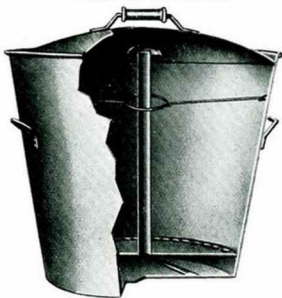


Rectangulaires



Seaux à bec carré,  
couvercle à verrou  
dits "Chargeurs"

**Lessiveuses**  
En tôle galvanisée,  
à tube injecteur central

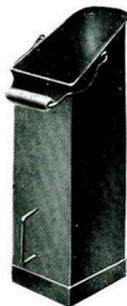


**Boîtes à Ordures, dites "Poubelles"**



Souffleurs ou diables, tôle noire

Seaux forts carrés



**Baquets Ronds**  
Tôle galvanisée



**Boîtes à Ordures Ménagères ou à Charbon, fortes**



Rondes



## Articles de Tôlerie (suite)

Tous les Prix indiqués dans le Tarif Tôlerie sont des Prix nets  
et ne comprennent ni remise ni bonification

<b>POSTES DE FUMÉE</b>	fonte et tôle ordinaire . . . . .	Frs	53	la pièce brut
	fonte émaillée, tôle noircie au feu . . . . .	>	77	> >
	fonte et tôle émaillée et décorée . . . . .	>	143	> >

**CAMIONS DE PEINTRE, tôle noire : (conditions selon quantités)**

Diamètre:	0 <sup>m</sup> 12	0,14	0,16	0,18	0,20	0,22	0,24	0,26	
Frs. . . . .	2,50	2,60	3,15	3,90	4,50	5,85	7	9,35	la pièce

**SOUFFLEURS noirs : (conditions selon quantités)**

	0 <sup>m</sup> 18	0,20	0,22	0,25	
Frs. . . . .	2,65	4,35	5	6,45	la pièce

**SEAUX A CHARBON**

Diamètre . . . . .	0 <sup>m</sup> 24	0,26	0,28	0,30	0,32	
Noirs. . . . .	Frs 7,55	8,75	10,25	11,70	13	la pièce
Galvanisés. . . . .	>	14	16,40	19,90	23,40	25,75 >

**SEAU A CHARBON, à bec carré, à couvercle, dit chargeur, noir, grandeur unique . . . . .** Frs 23 la pièce

**SEAU A CHARBON, carré noir, haut. 0<sup>m</sup>50, larg. 0<sup>m</sup>16 . . . . .** > 14 >

**LESSIVEUSES en tôle galvanisée à tube injecteur central et ne laissant jamais déborder la lessive :**

Numéros . . . . .	1	2	3	4	5	6	
Contenance (en litres). . . . .	16	28	36	50	65	90	
Frs. . . . .	23	32	35	45	52	59	la pièce

**BOITES MÉNAGÈRES, fortes :**

	0 <sup>m</sup> 30	0,40	0,45	0,50	
Tôle noire. . . . .	Frs 9,35	10,55	11,75	13	la pièce
> galvanisée . . . . .	>	14	15,25	17,55	20 >

**BOITES A ORDURES "POUBELLES", rondes**

	0 <sup>m</sup> 45	0,50	0,55	
Tôle noire. . . . .	Frs 25	28	32	la pièce
> galvanisée . . . . .	>	40	45	52 >
avec couvercle galvanisé . . . . .	>	6	8	10 >

**BOITES A ORDURES "POUBELLES", rectangulaires :**

	0 <sup>m</sup> 55×0 <sup>m</sup> 38×0 <sup>m</sup> 38	0,60×0,40×0,40	0,70×0,45×0,40	
Tôle noire. . . . .	Frs 25	28	32	la pièce
> galvanisée . . . . .	>	40	45	52 >
avec couvercle galvanisé . . . . .	>	6	8	10 >

**BAQUETS RONDS, tôle galvanisée, fond agrafé, avec cercle, poignées fixes :**

Diamètre . . . . .	0 <sup>m</sup> 30	0,32	0,35	0,38	0,40	0,42	0,45	0,48	0,50	
Contenance (en litres). . . . .	10	12	15	18	20	25	30	38	44	
Frs. . . . .	13	14	16	17,50	21	23	28	33	35	la pièce

## Pièces de Remplacement



NOTA. — Par suite de la nécessité dans laquelle nous nous sommes trouvés de reconstituer tous nos modèles, il nous est impossible de donner satisfaction à toutes les demandes de pièces de remplacement.

Pour les appareils reconstitués figurant au présent tarif, nous livrerons les pièces de remplacement aux conditions du tarif avec remise et bonification habituelles.

Pour les pièces de remplacement destinées à d'autres appareils que ceux tarifés, pièces nécessitant une fabrication spéciale, nous nous réservons d'appliquer les **prix du Tarif, sans remise ni bonification.**

<b>Foyers</b> en terre réfractaire					Frs	<b>175</b>	les 100 kilos
> fonte de calorifères, cheminées, foyers d'intérieur, grilles de potagers et réchauds						420	
<b>Pièces de Foyer fonte</b> pour poêles, cuisinières fonte, fourneaux de lessiveuses et buanderies						370	
> pour fourneaux tôle et fonte						350	
<b>Pots de Poêles Belges ou Flamands</b>						275	
<b>Majoration</b> pour tige de grille.						1 90	la pièce
<b>Pièces</b> détachées de buanderies, autres que chaudières et couvercles et pièces de foyer.						410	les 100 kilos
<b>Pièces en fonte</b> unie ou ornée						450	
> meulée						560	
> polie fin						540	
> polie noircie						1105	
> émail noir						740	
> émail couleur uni						855	
> émail céramique						980	
> nickelée (moins d'un kilog)						1410	
> (1 kilog et plus)						1165	
> malléable ordinaire						1560	
> nickelée						2225	
<b>Buselots</b> (y compris les buselots de buanderies)						475	
<b>Dessus de Poêles ou de Cuisinières</b> , fonte meulée						515	
<b>Rondelles et Tampons</b> , fonte meulée						560	
<b>Chaudières</b> émaillées.						715	
<b>Cendriers</b> tôle et fonte, et fours tôle de cuisinières, montés sur encadrement fonte.						980	
> tout tôle						1405	
> non montés							
<b>Boutons</b>	fonte nickelée	céramiques	cuivre 6 pans	cuivre ronds			
	N° 0 Frs 2.25	50 <sup>1</sup> / <sub>16</sub> Frs 6.15	N° 1 Frs 3.60	N° 11 Frs 2.80			la pièce
	N° 1 Frs 2.55	40 <sup>1</sup> / <sub>16</sub> Frs 4.50	N° 2 Frs 5	N° 12 Frs 3.60			
	N° 2 Frs 2.80	35 <sup>1</sup> / <sub>16</sub> Frs 3.65	sphériques pour robin.	N° 13 Frs 5			
	N° 3 Frs 3	25 <sup>1</sup> / <sub>16</sub> Frs 2.80	N° 14 Frs 6.65	N° 14 Frs 6.65			
	N° 4 Frs 3.35		p <sup>o</sup> poignées d'appareils, Frs 1.10	N° 15 Frs 7.50			
	N° 5 Frs 3.60		p <sup>o</sup> tampon de nettoyage de four.	N° 16 Frs 8.90			
	N° 6 Frs 3.90		"Robustes"				
			Frs 2.25				
<b>Boules</b> cuivre de 35 <sup>1</sup> / <sub>16</sub> pour couvercles de chaudière.					Frs	5	la pièce
> de 25 <sup>1</sup> / <sub>16</sub> pour commandes de tirage direct						3.35	
<b>Consoles légères</b> de poêles Flamands						0.60	la pièce
> de cuisinières, fonte ordinaire						0.95	
> fonte nickelée						1.70	
> fonte malléable ordinaire: Frs 1.40						2.25	
> nickelée							
Les consoles renforcées nouvelles sont facturées au poids.							
<b>Crochets</b> de poêles et cuisinières, à manche fonte ordinaire						1.10	
> émail noir						1.70	
> émail couleur.						2.25	
> nickelé						3	
<b>Écrous</b> triconiques en laiton, pour montage de poignées de foyer.						12.25	
> nickelé						2.70	
<b>Vis d'arrêt</b> de foyers à roulettes						1.75	
<b>Mains courantes</b> pour poêles flamands parisiens, fonte ordinaire						8.90	la paire
<b>Mitres</b> de fourneaux, de 0=33; à clé fonte ordinaire.					Frs	7.85	à clé fonte nickelée.
<b>Mitres</b> de fourneaux, de 0=65;						8.90	la pièce
					Frs	16 65;	
						20	





## Pièces de Remplacement (suite)

### Robinetts de cuisinières :

No 2 à fin pas	cuivre poli.	Frs 13,50	cuivre nickelé	Frs 15,50	la pièce
No 3 »	»	» 15,50	»	» 18 »	»
No 6 femelle à bec	»	» 29 »	»	» 33,50 »	»
No 10 femelle,	»	» 15,50 »	»	» 18 »	»
No 11 avec rosace,	»	» 20 »	»	» 24 »	»
No 14 à gros pas,	»	» 22 »	»	» 25,50 »	»
No 16 à allonge,	»	» 36 »	»	» 40 »	»
No 12 à rosace,	»	» 29 »	»	» 33,50 »	»
No 22 sans rosace,	»	» 27 »	»	» 31,50 »	»
No 32 à rosace et à pression,	»	» 31,50 »	»	» 36 »	»
No 42 sans rosace,	»	» 29 »	»	» 33,50 »	»

### Rosaces de robinets, cuivre poli

» cuivre nickelé » 1,10 »

» » » 2,25 »

### Vivores de robinets à poignée céramique, cuivre poli

» » » 0,30 »

» » » 0,50 »

### Tubes cuivre avec raccords pour robinet devant

» » » 17,50 »

» fonte pour robinets de cuisinière n° 627 et Série P. » 6 »

### Plaque extensible avec tuyau en sifflet pour "LABOR", "PARIS" et autres foyers

» » » 19 » (net)

### Tuyau en sifflet seul pour "LABOR", "PARIS" et autres foyers

» » » 3,35 (net)

### Raclette de fourneau

» » » 1,10 (net)

### Sabots pour pieds de cuisinière, fonte ordinaire

» » » 1,10 »

» » » émail noir » 2,25 »

» » » émail céramique » 2,85 »

### Tisonniers fer pour cuisinières, en fer poli

» » » 1,45 »

» » » en fer nickelé » 2,65 »

### Mastic américain pour joints.

» » » 4,55 le kilo (net)

### Vernis poêlerie.

» » » 5,75 » (net)

### Jeux de micas pour :

Cheminées 062 à 064	le jeu	5,75	Calorifères PLM.	510	le jeu	1,70	Calorifères hygién.	0340	le jeu	2,40
» 091 à 093	»	6,75	»	511	»	1,90	»	0341	»	2,85
» 0370 à 0373	»	4,50	»	512	»	2,40	»	0342	»	3,35
Irlandaises 0502	»	6,65	»	513	»	2,85	»	0343	»	3,85
» 0503	»	10 »	»	514	»	3,35	»	0344	»	4,55
Calorifères Thermos.	»	7,20	»	515	»	3,80	»	0345	»	5 »
» carré n° 332.	»	5 »	Calorifères D.S.F.	»	»	2,40	Foyers Paris, Sirius, Triomphe.	10 »	»	»
Euréka 489.	»	3,35	Calorif. américains.	1139	»	22,25	Labor, Ecla, Verdun	»	7,85	»
» 491.	»	3,80	»	1140	»	28 »	» Mignon, Libellule	»	6,65	»
» 493.	»	5 »	»	1141	»	33,25 »	» Le Soleil	»	13,30	»
» 495.	»	6,20	»	1142	»	45 »	» Bréda et Stella	»	11,40	»
» 497.	»	7,15	Calorifère Irish.	»	»	7,30	Porte mica de fourneaux	»	»	»
» 499.	»	9,50	» Sarrois.	1302	»	2,40	du Nord et RP.	»	2,40	»
			» Le Gaulois	»	»	3,85	Porte mica des cuisinières	»	»	»
			Poêle à bois Etoile	»	»	3,85	fontes et à carreaux céram.	»	2,85	»

### Barres de façade

cuivre poli				Diamètres	16 %	18 %	20 %	22 %	25 %
cuivre nickelé	le mètre	Frs	14,25	16,25	20 »	23,75	26,50	31,50	
			18 »	20 »	23,75	26,50	31,50		

### Supports de barre de milieu ou d'extrémité

cuivre poli	la pièce	Frs	12,50	14,25	16,25	22 »	27,50
cuivre nickelé	»	»	14,25	16,25	19 »	25 »	31,50
en fonte nickelée.	»	»	7,75	8,50	9,50	10,50	11,50
					15,75		

### Supports de barre d'angles en fonte nickelée

Les barres enveloppantes se facturent le double des barres droites de même longueur.

	Nos	1 et 2	3 et 4	5	6-7-8	9	10-11	12	
<b>Panache de chaudière</b> complet, avec anneau	cuivre poli, la pièce	Frs	28,50	35,50	38 »	45 »	55 »	67,50	80 »
		cuivre nickelé	»	33,25	40 »	44 »	51,50	64 »	76 »
<b>Panache de chaudière</b> complet, avec boule cuivre de 35 mm					Majoration : frs 4				
<b>Panache</b> seul, sans couvercle, cuivre poli		15,50	19 »	20 »	25 »	30,50	35,50	42 »	
» » cuivre nickelé		18 »	21 »	24 »	27,50	34,50	41 »	47,50	
<b>Couvercle de chaudière</b> seul, avec anneau, cuivre poli		13,50	16,50	18 »	20 »	25,50	31,50	38 »	
» » nickelé		15,50	19 »	20 »	23,75	28,50	34,25	41 »	
<b>Couvercle de chaudière</b> seul, avec boule cuivre de 35 mm.					Majoration : frs 4				

## Cuisinières à chauffage central - Tôle émaillée

PUISSANCE CALORIFIQUE DU BOUILLEUR	Nos	DIMENSIONS					PRIX	MAJORATIONS pour			
		DESSUS		Haut.	Larg. four	Cont. chaud.		Foyer Été	Barre enve loppante	Portes décor	Entière-ment décor
		Long.	Larg.								
A garnitures unies ou ornées nickelées, barre de façade et mitre. Façade et côtés émail blanc ou couleur.											
<b>Avec Chaudière :</b>											
12 000 calories	8	0.85	0.60	0.83	340	7 <sup>1</sup>	2.390	50	55	40	120
	9	0.95	0.60	0.83	340	10,20	2.470	50	60	40	120
	10	1.05	0.63	0.83	340	10,20	2.605	50	65	40	120
14 000 calories	8	0.85	0.60	0.83	340	7 <sup>1</sup>	2.590	50	55	40	120
	9	0.95	0.60	0.83	340	10,20	2.670	50	60	40	120
	10	1.05	0.63	0.83	440	10,20	2.805	50	65	40	120
16 000 calories	9	0.95	0.60	0.83	270	10,20	2.870	50	60	40	120
	10	1.05	0.63	0.83	370	10,20	3.005	50	65	40	120
<b>Sans Chaudière :</b>											
12 000 calories	8	0.85	0.60	0.83	370		2.320	50	55	40	120
	9	0.95	0.60	0.83	440		2.394	50	60	40	120
	10	1.05	0.63	0.83	510		2.523	50	65	40	120
14 000 calories	8	0.85	0.60	0.83	370		2.520	50	55	40	120
	9	0.95	0.60	0.83	440		2.594	50	60	40	120
	10	1.05	0.63	0.83	510		2.723	50	65	40	120
16 000 calories	8	0.85	0.60	0.83	300		2.720	50	55	40	120
	9	0.95	0.60	0.83	370		2.794	50	60	40	120
	10	1.05	0.63	0.83	480		2.923	50	65	40	120
<b>Avec Réchauffeur Récupérateur :</b>											
Certains de nos fourneaux à chauffage central peuvent être équipés avec un réchauffeur récupérateur Bté S.G.D.G. qui leur permet d'assurer un service d'eau chaude sans l'adjonction d'une bouteille à serpentin. Ce dispositif a en plus, le grand avantage de récupérer l'excès des calories employées au chauffage du four.											
12 000 calories	9	0.95	0.60	0.83	270		3.194	50	60	40	120
	10	1.05	0.63	0.83	370		3.323	50	65	40	120
14 000 calories	9	0.95	0.60	0.83	270		3.494	50	60	40	120
	10	1.05	0.63	0.83	370		3.523	50	65	40	120
16 000 calories	10	1.05	0.63	0.83	300		3.723	50	65	40	120
<b>CUISINIÈRES A CHAUFFAGE CENTRAL - Carreaux Céramiques</b>											
<b>Avec Chaudière :</b>											
12 000 calories	30 N	1.03	0.62	0.80	0.30	10' 20	2.915	50	65		
14 000 calories	30 N	1.03	0.62	0.80	0.30	10' 20	3.115	50	65		
<b>Sans Chaudière :</b>											
12 000 calories	19 N	0.95	0.62	0.80	0.30		2.710	50	60		
	20 N	1.03	0.62	0.80	0.38		2.845	50	65		
14 000 calories	19 N	0.95	0.62	0.80	0.30		2.910	50	60		
	20 N	1.03	0.62	0.80	0.38		3.045	50	65		
16 000 calories	20 N	1.03	0.62	0.80	0.30		3.245	50	65		
<b>Avec Réchauffeur Récupérateur :</b>											
12 000 calories	30 N	1.03	0.62	0.80	0.30		3.545	50	65		
14 000 calories	30 N	1.03	0.62	0.80	0.30		3.745	50	65		
16 000 calories	31 N	1.12	0.62	0.80	0.30		4.085	50	70		
<b>Avec Foyer au milieu :</b>											
16 000 calories	54 N	1.37	0.73	0.80	0.30		3.800	50	80		
	56 N	1.54	0.73	0.80	0.38		4.100	50	90		

ÉTABLISSEMENTS  
**DELATTRE & FROUARD RÉUNIS**

**Division des Forges et Fonderies  
de**

**SOUGLAND**

& PAS-BAYARD (AISNE)

REPRÉSENTATION ET DÉSIGNATION

DES

**PIÈCES DÉTACHÉES**

DE QUELQUES APPAREILS DE CUISINE ET DE CHAUFFAGE

CUISINIÈRES FONTE "LA MARGUERITE"

( Représenté page 2 )

L É G E N D E

N<sup>os</sup>

- 1 Encadrement du dessus.
- 2 Buse mobile.
- 3 Fond d'étuve.
- 4 Façade (partie supérieure)
- 5 Panneau de devant d'étuve droite et gauche.
- 7 Pignon du haut à droite.
- 8 Pignon du bas droite et gauche.
- 9 Pignon vide à porte à rôtir.
- 11 Grand tampon de chaudière.
- 12 Petit tampon de chaudière.
- 13 Support de foyer.
- 14 Grille à houille.
- 15 Grille à bois.
- 16 Contre cœur côté four.
- 17 Grille à rôtir.
- 18 Main courante.
- 20 Colonne.
- 24 Porte abattante de foyer.
- 25 Contre-plaque de porte de foyer.
- 26 Façade de cendrier.
- 27 Plaque de four à trous.

N<sup>os</sup>

- 28 Plaque de four tournante.
- 29 Pied.
- 31 Registre de tirage direct.
- 32 Console de registre.
- 33 Charnière de porte d'étuve.
- 34 Pièce de bout de foyer à bois.
- 35 Tampon de fond d'étuve.
- 36 Chenet à bois.
- 37 Console de porte de foyer (droite).
- 38 Console de porte de foyer (gauche).
- 39 Porte d'étuve (gauche).
- 40 Porte d'étuve (droite).
- 41 Séparation de four et d'étuve.
- 42 Porte de four.
- 43 Congé de porte de four (gauche).
- 44 Congé de porte de four (droite).
- 45 Encadrement de four
- 46 Arrêt de four et de chaudière.
- 47 Tampon de nettoyage à charnière.
- 48 Charnière de tampon de nettoyage.
- 49 Tampon de séparation de four et d'étuve.
- 50 Pièce de rétrécissement de foyer à houille.

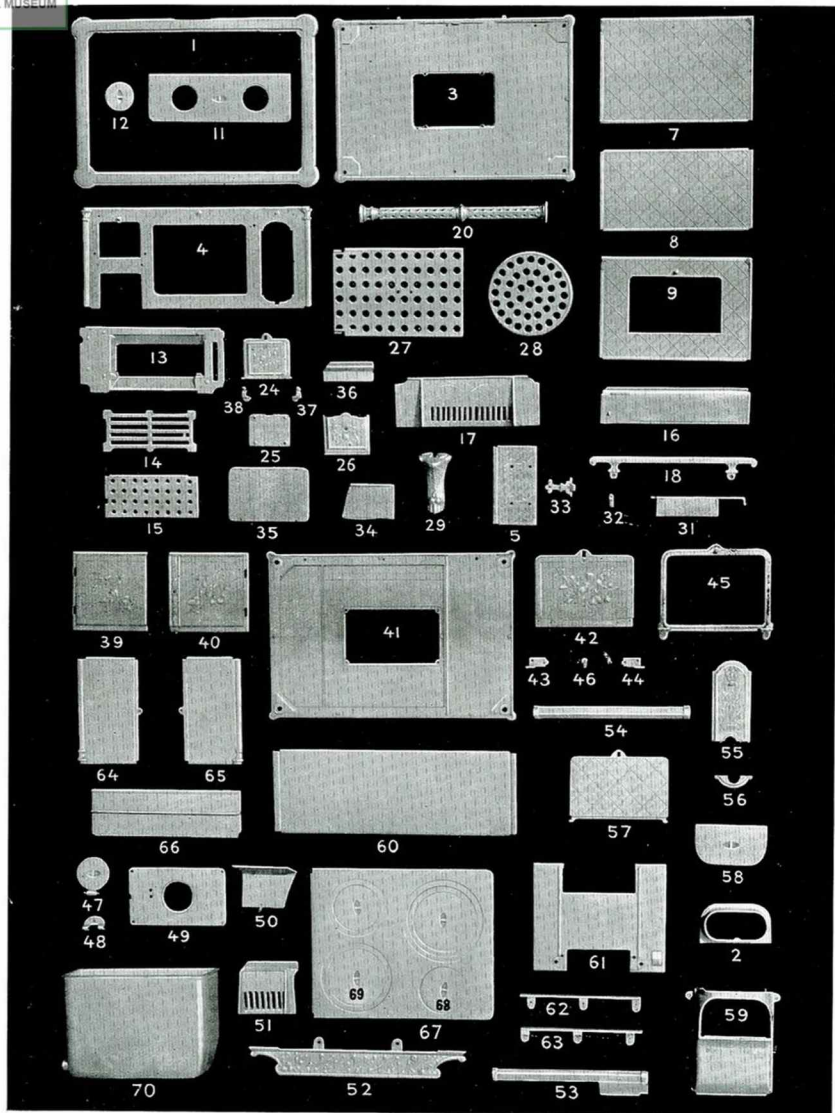
N<sup>os</sup>

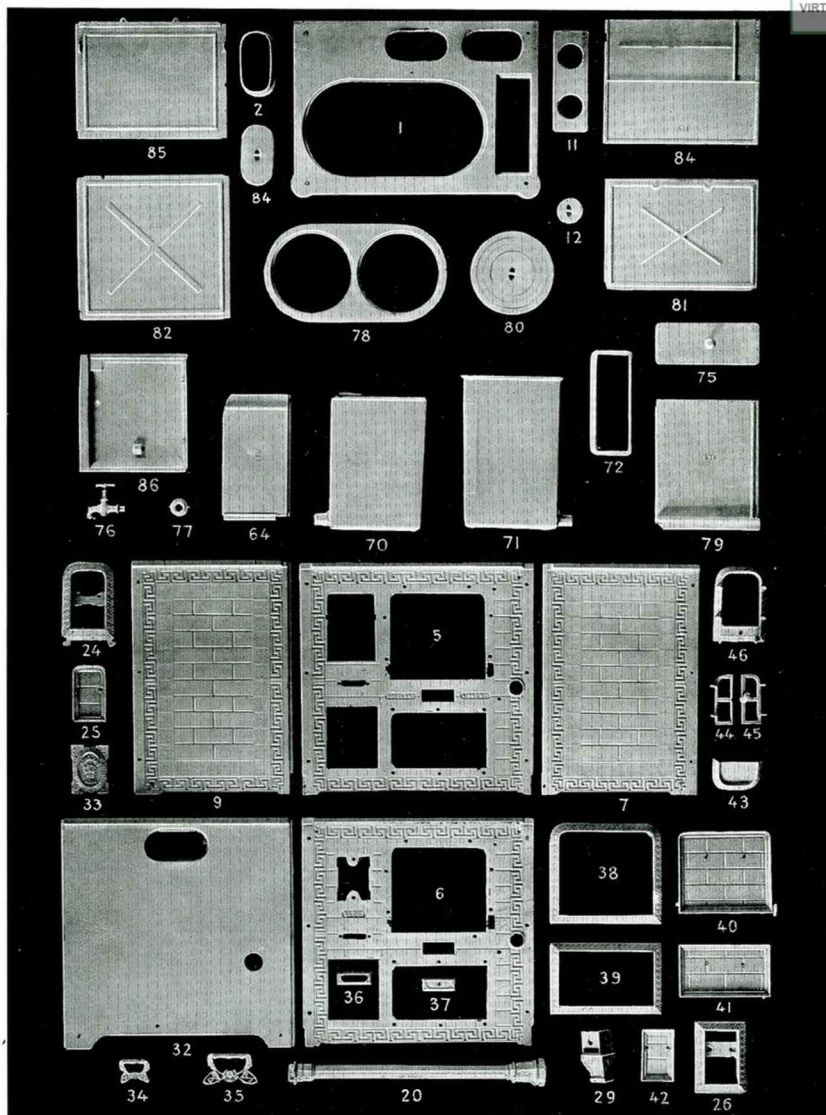
- 51 Grille de devant.
- 52 Bavette.
- 53 Guide de four côté droit.
- 54 Guide de four côté gauche.
- 55 Panneau supérieur de devant de chaudière.
- 56 Panneau inférieur de devant de chaudière.
- 57 Porte à rôtir.
- 58 Tampon de buse.
- 59 Bolte à fumée.
- 60 Derrière d'étuve.
- 61 Derrière à volant ou à passage de fumée.
- 62 Support gauche de plaque à trous.
- 63 Support droite de plaque à trous.
- 64 Partie droite du derrière.
- 65 Partie gauche du derrière.
- 66 Séparation de cendrier.
- 67 Dessus mobile à trous.
- 68 Tampon de 140 mm série M.
- 69 Tampon de 175 mm série M.
- 70 Chaudière.

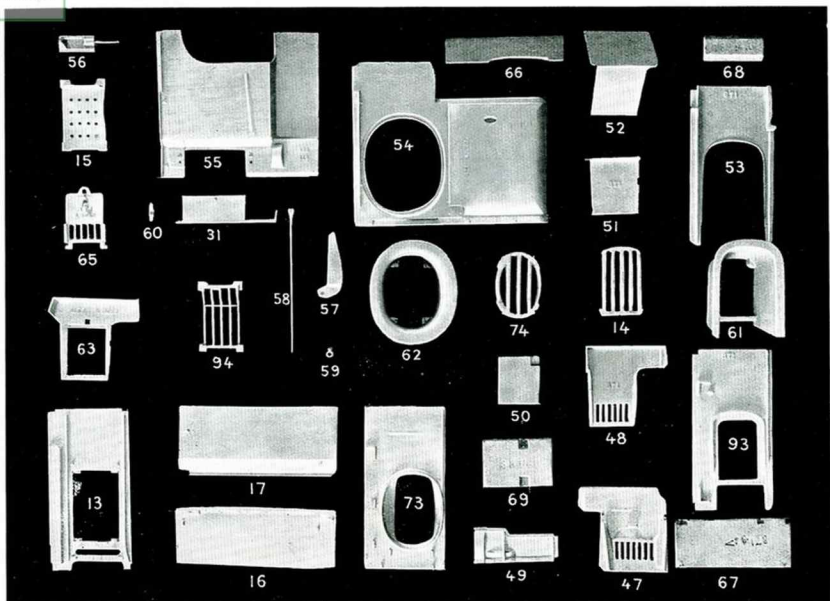
NOTA. — Ne pas oublier, dans les commandes de pièces de remplacement,

d'indiquer le numéro de l'appareil auquel est destinée la pièce demandée, les dimensions étant différentes pour chaque grandeur d'appareil.

CUISINIÈRES FONTE "LA MARGUERITE" (SUITE)





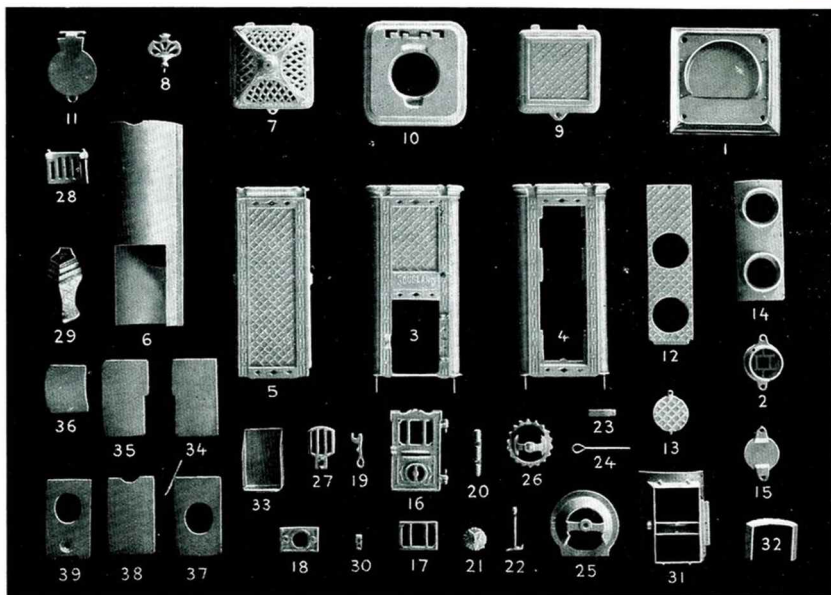


## L É G E N D E

( Représenté pages 3 et 4 )

N <sup>os</sup>	N <sup>os</sup>	N <sup>os</sup>
1 Dessus.	38 Encadrement de la porte de four.	64 Côté de four à droite.
2 Buse mobile.	39 Encadrement de la porte d'étuve.	65 Grille de devant abattante à bois.
5 Façade séries 870 à 874 et 876 à 879.	40 Porte de four.	66 Brique de foyer.
6 Façade séries 880 à 884 et 886 à 887.	41 Porte d'étuve.	67 Brique de foyer.
7 Pignon droit.	42 Panneau pour façade de cendrier.	68 Brique de foyer.
9 Pignon gauche.	43 Baveron.	69 Brique de foyer.
11 Tampon de chaudière.	44 Porte à mica gauche.	70 Chaudière sans panache.
12 Petit tampon de chaudière.	45 Porte à mica droite.	81 Chaudière à panache.
13 Support de foyer houille et bois.	46 Encadrement de la porte à mica.	72 Panache.
14 Grille à houille spéciale pour foyer à pot n° 61.	47 Grille de façade pour foyer à pot.	73 Support de foyer à pot ovale.
15 Grille à bois.	48 Grille de façade pour foyer houille et bois.	74 Grille à houille de foyer à pot ovale.
16 Contreœur à droite.	49 Vanne.	75 Couvercle du panache.
17 Contreœur à gauche.	50 Coulisse garde-rôt.	76 Robinet.
20 Colonne.	51 Pièce de bout de foyer à bois.	77 Rosace du Robinet.
24 Porte au foyer séries 870 à 874 et 876 à 879.	52 Pièce de rétrécissement de foyer à houille.	78 Ovale.
25 Contre-plaque pour porte n° 24.	53 Support du haut foyer à pot n° 61.	79 Fond de four.
26 Encadrement de cendrier.	54 Dessus de four séries 880 à 884 et 886 à 887.	80 Rondelles et tampon.
29 Pied.	55 Derrière de four.	81 Fond d'étuve gauche.
31 Registre de tirage direct.	56 Arrêt de la porte de four.	82 Platfond d'étuve.
32 Derrière.	57 Contre-poids de la porte de four.	83 Côté de four et d'étuve à gauche.
33 Écusson.	58 Tige de commande du registre.	84 Tampon de buse.
34 Poignée de cendrier.	59 Anneau de la tige du registre.	85 Fond d'étuve à droite.
35 Poignée de four et d'étuve.	60 Console du registre.	86 Dessus de four série 870 à 879.
36 Encadrement de la prise d'air.	61 Foyer à pot série 870 à 879.	93 Support inférieur de foyer à pot série 870 à 879.
37 Tampon de ramonage.	62 Foyer à pot ovale.	94 Grille à houille de foyer houille et bois.
	63 Encadrement de la grille abattante.	

NOTA. — Ne pas oublier, dans les commandes de pièces de remplacement, d'indiquer le numéro de l'appareil auquel est destinée la pièce demandée, les dimensions étant différentes pour chaque grandeur d'appareil.

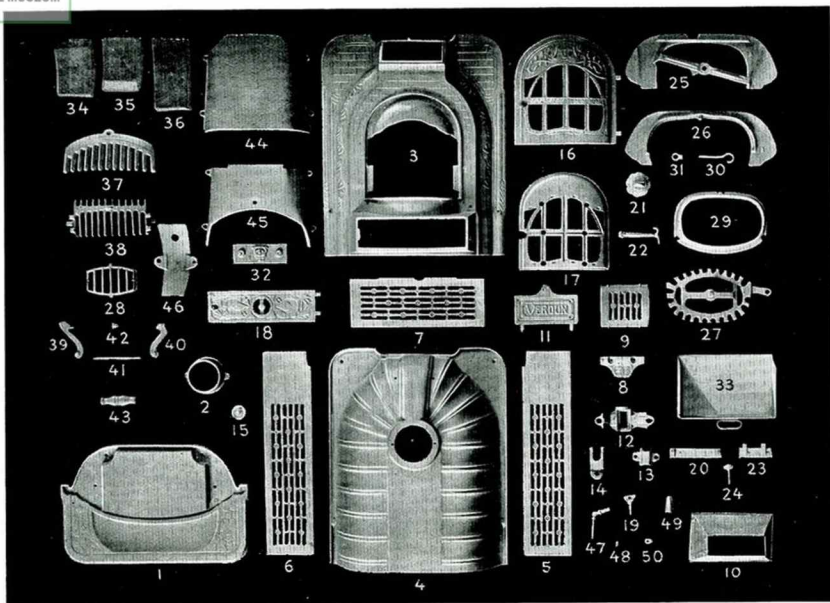


## LÉGENDE

Nos	Nos	Nos
1 Fond de socle.	14 Boîte à fumée.	27 Grille coulissante.
2 Buse mobile.	15 Tampon à 2 tenons pour boîte à fumée.	28 Grille de devant.
3 Façade.	16 Porte à mica.	29 Pied.
4 Derrière.	17 Contre-plaque du haut pour porte mica.	30 Taquet de support de grille.
5 Panneau de côté.	18 Contre-plaque du bas pour porte mica.	31 Gueulard.
6 Fût tôle.	19 Fermeture de porte mica.	32 Fer à cheval.
7 Couvercle cloche.	20 Charnière de porte mica.	33 Cendrier tôle.
8 Lyre de couvercle.	21 Bouchon de réglage à vis.	34 Brique de foyer.
9 Couvercle plat.	22 Clé.	35 Brique de foyer.
10 Chapiteau.	23 Petite coulisse de gueulard.	36 Brique de foyer.
11 Tampon de chargement.	24 Tige de grille coulissante.	37 Brique de foyer.
12 Panneau de derrière à 2 trous.	25 Support de grille.	38 Brique de foyer.
13 Rosace de buse.	26 Grille ronde pivotante.	39 Brique de foyer.

NOTA. — Ne pas oublier dans les commandes de pièces de remplacement, d'indiquer le numéro de l'appareil auquel est destinée la pièce demandée, les dimensions étant différentes pour chaque grandeur d'appareil.

# FOYER VERDUN



## LÉGENDE

Nos

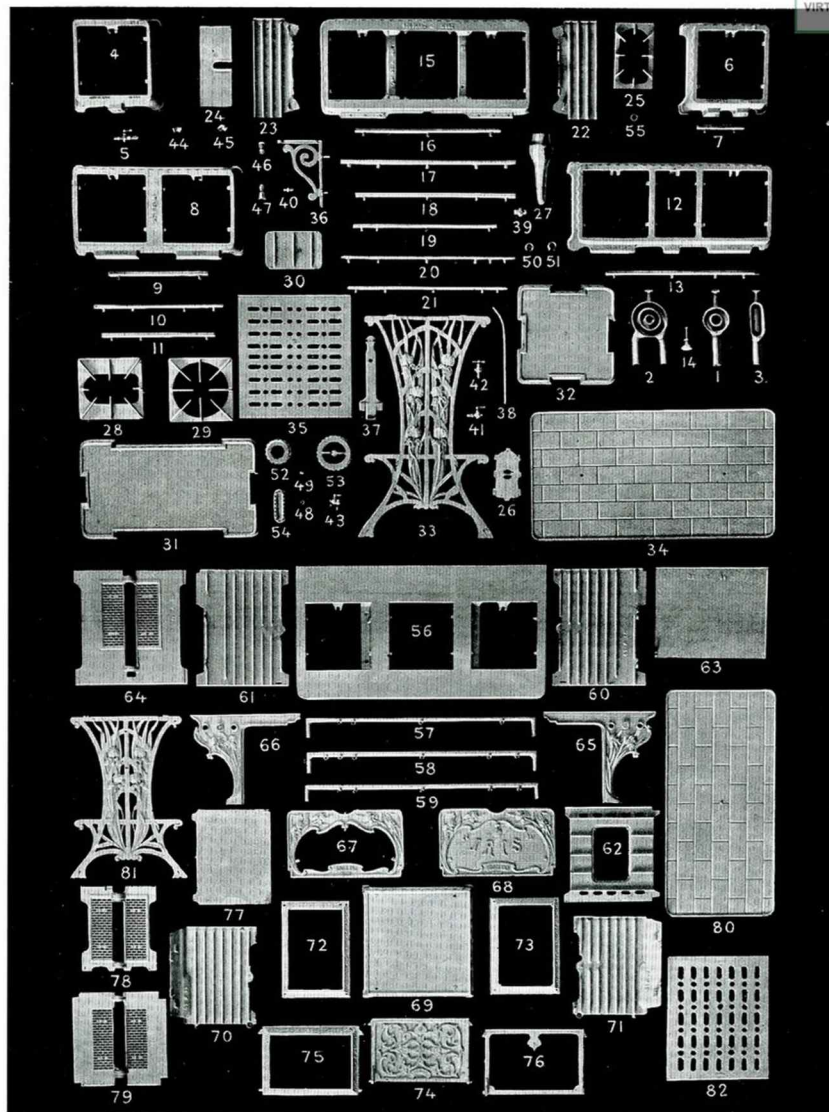
- 1 Fono de socle.
- 2 Buse mobile.
- 3 Façade.
- 4 Derrière.
- 5 Côté gauche d'entourage.
- 6 Côté droit d'entourage.
- 7 Dessus d'entourage.
- 8 Charnière de porte de chargement.
- 9 Petit panneau d'angle d'entourage.
- 10 Entonnoir.
- 11 Porte de chargement.
- 12 Attache de roulette de devant.
- 13 Tenon d'attache de roulette de devant.
- 14 Tenon d'attache de roulette de derrière.
- 15 Roulette.
- 16 Porte mica.
- 17 Contre-plaque de la porte mica.
- 18 Porte de cendrier.
- 19 Fermeture de porte de chargement et de porte de cendrier.
- 20 Charnière de porte mica.
- 21 Bouchon de réglage à vis.
- 22 Clé de serrage pour bouchon de réglage à vis.
- 23 Charnière de porte de cendrier.
- 24 Vis frein.
- 25 Support de la grille de fond.

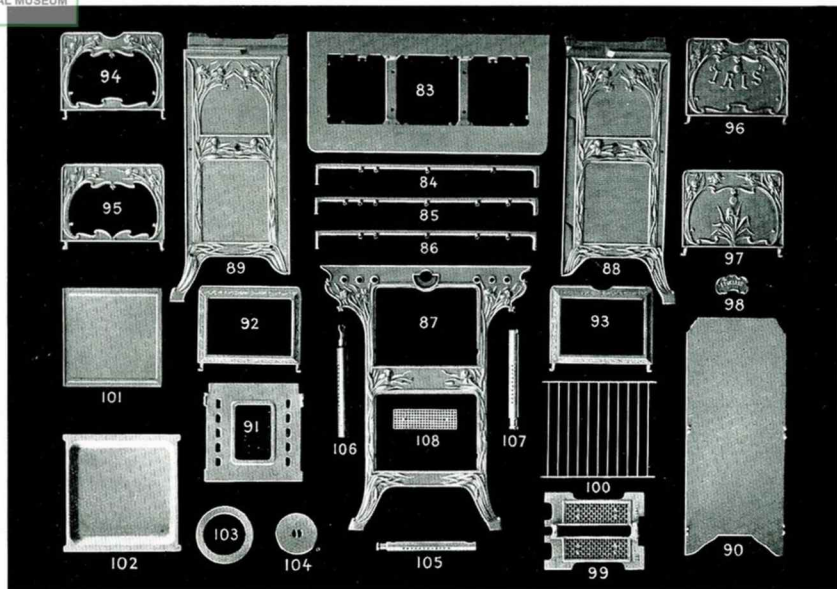
Nos

- 26 Support de la trémie.
- 27 Grille de fond pivotante.
- 28 Grille de fond à barreaux.
- 29 Colletterte.
- 30 Tige de commande de la grille pivotante.
- 31 Anneau de la tige de commande ci-dessus.
- 32 Contre-plaque de la porte de chargement.
- 33 Cendrier tôle.
- 34 Brique de foyer.
- 35 Brique de foyer.
- 36 Brique de foyer.
- 37 Grille de devant du haut.
- 38 Grille de devant du bas.
- 39 Support de poignée gauche.
- 40 Support de poignée droite.
- 41 Tige de la poignée porcelaine
- 42 Écrou de la poignée.
- 43 Poignée porcelaine.
- 44 Trémie de derrière.
- 45 Trémie de devant.
- 46 Chicane.
- 47 Poignée de fermeture de la porte mica.
- 48 Boule pour poignée de fermeture.
- 49 Poignée faïence pour porte mica.
- 50 Sabot de fermeture.



# APPAREILS DE CUISINE AU GAZ





## LÉGENDE

(Représenté pages 7 et 8)

Nos	Nos	Nos	Nos
1 Brûleur simple.	32 Socle de réchauds n° 1 et 2.	61 Pignon gauche n° 41 à 50.	88 Pignon droit de cuisinières nos 131 à 150.
2 Brûleur double.	33 Montant de table étagère n° 21 à 30	62 Support de plat n° 41 à 50.	89 Pignon gauche de cuisinières nos 131 à 150.
3 Brûleur fer à repasser.	34 Table briquetée n° 41 à 50.	63 Derrière de plat n° 41 et 50.	90 Derrière de cuisinières nos 131 à 150.
4 Bâti de réchaud n° 1.	35 Tablette étagère n° 21 à 30.	64 Support de brûleur du haut n° 41 à 50.	91 Fond de cuisinières nos 131 à 150.
5 Robinet réchaud n° 1.	36 Console de table étagère n° 21 à 50.	65 Console droite nos 41 à 50.	92 Encadrement de porte de four du bas à carreaux céramiques nos 131 à 140.
6 Bâti de réchaud n° 2.	37 Manche de plat à rôtir.	66 Console gauche nos 41 à 50.	93 Encadrement de porte de four du haut à carreaux céramiques nos 131 à 140.
7 Rampe à gaz du réchaud n° 2.	38 Tube de descente.	67 Porte de four à décor nos 41 à 50.	94 Porte de four du haut nos 131 à 150 à décor.
8 Bâtis de réchauds 11 à 13 et 15 à 20.	39 Raccord union de 10 mm.	68 Porte de four en fonte nos 41 à 50.	95 Porte de four du bas nos 131 à 150 à décor.
9 Rampe du réchaud n° 11.	40 Injecteur en fer.	69 Socle nos 31 à 40.	96 Porte de four du haut nos 131 à 150 tout fonte.
10 Rampe du réchaud n° 12.	41 Robinet droit n° 1 à 40.	70 Pignon gauche nos 31 à 40.	97 Porte de four du bas nos 131 à 150 tout fonte.
11 Rampe du réchaud n° 13.	42 Robinet injecteur n° 41 à 150.	71 Pignon droit nos 31 à 40.	98 Écusson.
12 Bâti de réchaud n° 14.	43 Robinet coudé n° 41 à 150.	72 Applique à carreaux céramiques côté gauche nos 31 à 40.	99 Support de brûleur du haut cuisinières nos 131 à 140.
13 Rampe du réchaud n° 14.	44 Coude de 10 mm à 45°.	73 Applique à carreaux céramiques côté droit nos 31 à 40.	100 Grill de plat à rôtir.
14 Bouton de porte porcelaine.	45 Coude de 10 mm à 90°.	74 Porte de four nos 31 à 40 tout fonte.	101 Dessus de fer en tôle.
15 Bâti de réchauds 21 à 40.	46 Porte caoutchouc nos 31 à 150.	75 Porte de four à carreaux céramiques nos 31 à 40.	102 Plat à rôtir.
16 Rampe du réchaud n° 21.	47 Porte caoutchouc n° 2 à 30.	76 Porte de four à décor nos 31 à 40.	103 Rondelle.
17 Rampe du réchaud n° 22.	48 Ecrou cylindrique en fer.	77 Derrière nos 31 à 40.	104 Tampon.
18 Rampe du réchaud n° 23.	49 Boule d'entretoise laiton.	78 Support de brûleur réversible du haut nos 31 à 40.	105 Brûleur fixe du bas nos 31 à 50.
19 Rampe du fourneau n° 31.	50 Bague en tôle de brûleur cylindrique.	79 Support de brûleur réversible du bas nos 31 à 40 et 131 à 140.	106 Brûleur réversible du bas nos 131 à 150.
20 Rampe du fourneau n° 32.	51 Bague en tôle de brûleur n° 1, 2 et 3.	80 Table briquetée nos 21 à 30.	107 Brûleur réversible du haut nos 21 à 150.
21 Rampe du fourneau n° 33.	52 Chapeau de brûleur simple n° 1.	81 Montant table étagère nos 31 à 50.	108 Plaque radiante.
22 Pignon gauche réchauds n° 21 à 30.	53 Chapeau de brûleur double n° 2.	82 Tablette étagère nos 31 à 50.	
23 Derrière réchauds n° 21 à 30.	54 Chapeau de brûleur ovale.	83 Dessus de cuisinières nos 131 à 140.	
24 Coup de feu fer à repasser n° 14.	55 Dessus d'appareils n° 41 à 50 et 141 à 150.	84 Rampe de cuisinières nos 131	
25 Tampon fer à repasser n° 14 et 21 à 150.	56 Rampe d'appareils nos 41 et 141.	85 Rampe de cuisinières nos 132	
26 Pied de réchauds n° 21 à 30.	57 Rampe d'appareils nos 42 et 142.	86 Rampe de cuisinières nos 133	
27 Coup de feu fer à repasser n° 21 à 150.	58 Rampe d'appareils nos 43 et 143.	87 Façade de cuisinières nos 131 à 140.	
28 Coup de feu à rondelles n° 1 à 150.	60 Pignon droit n° 41 à 50.		
29 Tampon support de plat n° 31 à 150.			
31 Socle de réchauds n° 11 à 20.			

NOTA. — Ne pas oublier, dans les pièces de remplacement,

d'indiquer le numéro de l'appareil auquel est destinée la pièce demandée, les dimensions étant souvent différentes pour chaque genre d'appareil.



## APPAREILS AU GAZ

---

## Appareils au Gaz

### CUISINIÈRES MIXTES AU GAZ ET AU CHARBON

A façade et côtés en tôle émaillée et à barre enveloppante

N<sup>os</sup> 1131, 1132, 1133

#### COMPOSITION :

- Foyer mixte houille et bois. Four et étuve chauffés au gaz.  
 Four et étuve chauffés par le foyer mixte. Avec ou sans chaudière.  
 Porte au foyer et 2 cendriers. Barre enveloppante.  
 2 trous de cuisson au charbon. 2 trous de cuisson ronds et 1 rectangulaire au gaz.

#### Brûleurs :

- 2 Brûleurs réversibles pour les fours à gaz.  
 1 Brûleur pour la chaudière (lorsque la cuisinière comporte une chaudière).  
 2 Brûleurs simples pour les trous de cuisson des cuisinières.  
 2 » doubles  
 1 Brûleur simple et 1 brûleur double pour les trous de cuisson des cuisinières

N<sup>o</sup> 1131.  
 N<sup>o</sup> 1132.  
 N<sup>o</sup> 1133.

Nos	DIMENSIONS					Nos	PRIX SANS CHAUDIÈRE						MAJORATIONS POUR		Moins-value pour cotés non émaillés
	Dessus		Haut.	Larg. fours	Cont. buse		Façons			Décor opaline		Façon F	Marbré M ou quadrillé Q	Briqueté B ou cordons C	
	Long.	Larg.					A	D	L	Façon DO	Façon LO				
1131 1132 1133	1,10	0,58	0,80	0,305	0,510	1131 1132 1133	1650 1700 1675	1690 1740 1715	1770 1820 1795	1745 1795 1770	1870 1920 1895	1650 1700 1675	23 23 23	35 35 35	165 165 165

Majoration pour cuisinières livrées avec chaudière et brûleur supplémentaire pour cette chaudière Frs 230 »

### Pièces détachées pour Réchauds, Fourneaux et Cuisinières. — Prix nets

<b>Brûleur simple complet</b> . . . . .	Frs 6 net	Chapeau seulement . . . . .	Frs 1 75 net
» double . . . . .	» 12	» . . . . .	» 3 »
» pour fer à repasser complet . . . . .	» 6	» . . . . .	» 1 75 »
» cylindrique non réversible, pour four de 30 cm. . . . .	» 35 cm.	» . . . . .	» 4 75 »
» cylindrique réversible, pour four de 30 cm. . . . .	» 35 cm.	» . . . . .	» 5 85 »
» cylindrique réversible, pour four de 30 cm. . . . .	» 35 cm.	» . . . . .	» 5 85 »
» . . . . .	» 35 cm.	» . . . . .	» 7 »
<b>Grille de plafond de four.</b> . . . . .		» . . . . .	» 2 35 »
» réversible à barrettes émergentes . . . . .		» . . . . .	» 2 35 »

#### RAMPES (Prix nets)

	PRIX complets avec robin.		PRIX sans robin.			PRIX complets avec robin.		PRIX sans robin.	
	Nos	Frs	Nos	Frs		Nos	Frs	Nos	Frs
Pour réchauds	2	19	31	39	Pour fourneaux	26	131	44	26
	11	21	32	53		30	132	58	30
	12	35	33	46		28	133	51	28
	13	38	41	47		28	141	47	28
	14	27	42	61		33	142	61	33
	21	31	43	54		30	143	54	30
Pour cuisinières	19	12	39	26	33	44	26	44	26
	21	16	41	28	47	28	47	28	28
	22	22	42	33	61	33	61	33	33
	23	20	43	30	54	30	54	30	30
	31	12	32	26	46	28	47	28	28
	32	16	33	28	47	28	47	28	28

- Bouchon** de rampe cuivre . . . . . Frs 1 50 net Cuiivre nickelé . . . . . Frs 1 75 net  
**Porte enoutchouc** . . . . . » 3 »  
**Robinet** : Pour réchauds N<sup>os</sup> 1 et 2, 11 à 14, 21 à 23 et fourneaux 31 à 33 . . . . . » 3 25 »  
 Pour fourneaux 41 à 43 et cuisinières 131 à 133, 141 à 143 et 1131 à 1133 . . . . . » 4 75 »  
 Pour brûleurs réversibles supérieurs, fourneaux 31 à 33, 41 à 43 et cuisinières 131 à 133, 141 à 143, 1131 à 1133 . . . . . » 5 75 »  
 A double manette pour cuisinières 1131 à 1133, 131 à 133, 141 à 143, et fourneaux 41 à 43, pour brûleur réversible du haut . . . . . » 4 75 »  
 » . . . . . » 5 75 »

### TABLES A ÉTAGÈRE POUR FOURNEAUX ET RÉCHAUDS

Long.	Larg.	Haut.		PRIX		
				Façon A	Façon F	Marbré
0 665	0 325	0 520	Pour fourneaux N <sup>os</sup> 31 à 33 . . . . .	95	200	210
0 760	0 400	0 520	» N <sup>os</sup> 41 à 43 . . . . .	105	220	230
0 720	0 360	0 700	Pour réchauds N <sup>os</sup> 11 à 14 et 21 à 23 . . . . .	120	235	245

(Représenté page 124)

**Cuisinières Mixtes au Gaz et au Charbon**

EN TOLE ÉMAILLÉE  
AVEC OU SANS CHAUDIÈRE  
N<sup>os</sup> 1131 à 1133



Cuisinière mixte au gaz et au charbon  
sans chaudière  
buse ovale dessus  
décor "Roses Opaline" breveté S.G.D.G.

Cuisinière mixte au gaz et au charbon  
avec dossier à panneaux  
à étagère  
sans chaudière



**Cuisinières au Gaz**

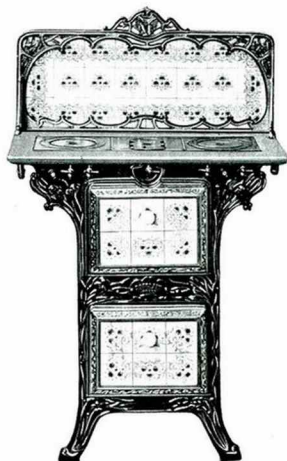
EN FONTE



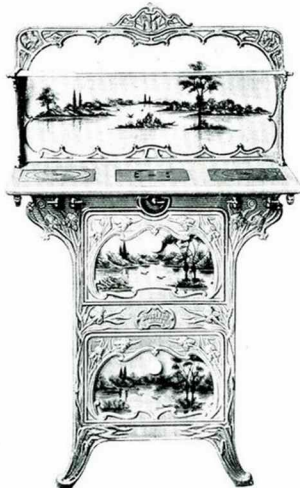
A portes fonte

**Cuisinières au Gaz  
A four et étuve  
de 30 centimètres**

Nos 131 à 133



A portes à carreaux céramiques  
avec dossier sans étagère  
garni de carreaux céramiques



A portes tôle décorée  
avec dossier à étagère tôle décorée

**Cuisinières au Gaz  
A four et étuve  
de 35 centimètres**

Nos 141 à 143



A portes fonte

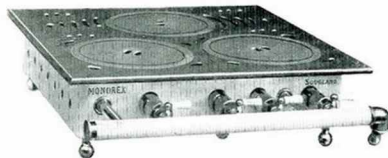
### Cuisinière "Birex"

Tablettes étendues  
Rampe émaillée



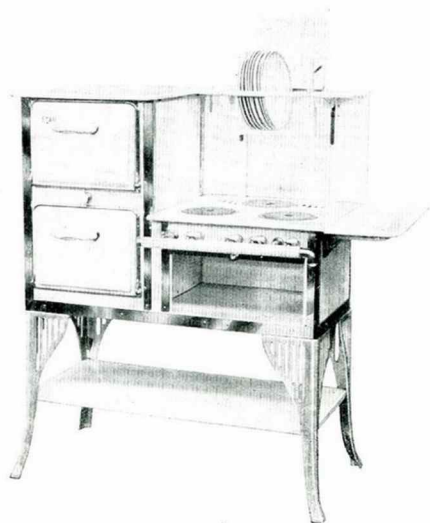
### Réchaud "Monorex"

Dessus émail noir  
Rampe émaillée



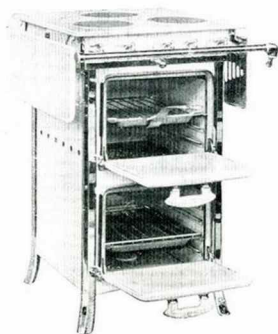
### Cuisinière "Star"

Avec dossier à étagère et égouttoir, tablette relevée  
Dessus émail blanc - Rampe émaillée



### Cuisinière "Perfex"

Portes ouvertes montrant l'intérieur des fours  
totalement émaillé  
Les tablettes sont repliées  
Rampe nickelée



NOTA. — Les réchaud et cuisinières ci-dessus sont munis de 3 brûleurs pipes doubles. Les fours possèdent des brûleurs réversibles et sont complètement enveloppés par les gaz chauds. Le robinet correspondant au brûleur du four est muni d'un dispositif de sécurité empêchant toute fausse manœuvre.



ULTIMHEAT®  
VIRTUAL MUSEUM





## Appareils au Gaz, Tôle émaillée

### RÉCHAUD « MONOREX »

A trois trous de cuisson, avec rondelles et tampons dont un brûleur double et deux brûleurs simples. Rampe saillante émaillée. Intérieur émaillé, muni d'un plat de propreté. Dessus poli ou émaillé.

DIMENSIONS			PRIX	
Longueur du dessus	Largeur du dessus	Hauteur	Façon A et F	Façon marbré
0,51	0,49	0,15	325	350

### CUISINIÈRE « BIREX »

A trois trous de cuisson, avec rondelles et tampons dont un à brûleur double et deux brûleurs simples. Rampe saillante émaillée. Intérieur du four émaillé, porte équilibrée avec ou sans tablettes repliantes.

DIMENSIONS			PRIX		MAJORATIONS POUR							
Dessus			Four			Façon		Tablettes émaillées		Portes décor.		
Longueur tablettes repliées	Longueur tablettes développ.	Longueur sans tablettes	Largeur	Hauteur	Largeur	Hauteur	Profond.	A et F	Marbré	A et F	Marbré	
0,65	0,91	0,51	0,49	0,80	0,30	0,21	0,35	790	810	60	70	20

### CUISINIÈRE « PERFEX »

La même que la « BIREX » avec un deuxième four. Le brûleur des fours est réversible avec plaque rayonnante dans le four inférieur.

Avec ou sans tablettes repliantes. — Le four supérieur est complètement enveloppé par les gaz chauds.

0,65	0,91	0,51	0,49	0,80	0,30	0,21	0,35	880	900	60	70	35
								Four inférieur				
										0,40		

### CUISINIÈRE « STAR »

Appareil type américain avec ou sans dossier à étagère et égouttoir avec ou sans tablette repliante.

La « STAR » est constituée par le corps de la « PERFEX » accouplé avec le réchaud « MONOREX ».

DIMENSIONS			PRIX		MAJORATIONS POUR											
Dessus		Hauteur		Four			Façons		Tablette émaillée		Dossier à étagère émaillée		Décor		Décor aux	
Long. tablette repliée	Long. tablette développée	Longueur sans tablette	Largeur	Dessus réchaud	Dessus four	Largeur	Hauteur	Profondeur	A et F	Marbré	Façons		Façons		aux portes	portes et au dossier
1,00	1,130	0,925	0,490	0,800	1,140	0,30	0,21	0,35	1.970	2.020	30	35	100	110	35	60
									Four inférieur							
											0,40					

#### FONCTIONNEMENT :

Pour se servir de l'un quelconque des trous du réchaud, avoir soin d'enlever le tampon et la rondelle et de retourner la grille, nervures en-dessus. Si la flamme du brûleur est blanche à son extrémité et noircit la casserole, ouvrir le trou d'aspiration d'air, en tournant la bague en fonte nictelée qui se trouve sur le manche du brûleur.

Si, au contraire, la flamme rentre dans le brûleur et vient brûler à l'éjecteur, fermer le robinet et avant de rallumer, diminuer l'entrée d'air au moyen de la même bague en fonte. Pour griller, dorer, gratiner, renverser le brûleur et placer le plat dans le four du bas.





## Appareils au Gaz (suite)

## CUISINIÈRES AU GAZ

EN FONTE

A Four et Étuve de **30 cm.** à rampe non saillante  
Nos 131 à 133

Nos	DIMENSIONS				COMPOSITION Robinets et Brûleurs	Nos	P R I X			
	Dessus		Hau- teur	Larg. du four			Fonte ordinaire Façon A	Émail couleur côtés fonte ordinaire Façon F	Marbré	
	Long.	Larg.								
131	0,720	0,350	0,800	0,300	4 robinets, 2 brûleurs simples, 2 brûleurs réversibles, dont un entre four et étuve .	131	290	445	460	
132	0,720	0,350	0,800	0,300	6 robinets, 2 brûleurs doubles, 2 brûleurs réversibles, dont un entre four et étuve .	132	330	490	505	
133	0,720	0,350	0,800	0,300	5 robinets, 1 brûleur simple, 1 brûleur double, 2 brûleurs réversibles, dont un entre four et étuve .	133	310	465	480	
<b>Majoration</b> pour portes tôle émaillée et décorée . . . . .							Fra	35	brut	
» » » avec décor opaline . . . . .							Fra	47	brut	
» pour portes garnies de carreaux céramiques . . . . .							Fra	47	brut	
» pour côtés émail céramique . . . . .							Fra	117	brut	
» pour côtés émail marbré . . . . .							Fra	130	brut	

## CUISINIÈRES AU GAZ

EN FONTE

A Four et Étuve de **35 cm.** à rampe non saillante  
Nos 141 à 143

Nos	DIMENSIONS				COMPOSITION Robinets et Brûleurs	Nos	P R I X			
	Dessus		Hau- teur	Larg. du four			Fonte ordinaire Façon A	Émail couleur côtés fonte ordinaire Façon F	Marbré	
	Long.	Larg.								
141	0,770	0,400	0,800	0,350	4 robinets, 2 brûleurs simples, 2 brûleurs réversibles, dont un entre four et étuve .	141	350	530	545	
142	0,770	0,400	0,800	0,350	6 robinets, 2 brûleurs doubles, 2 brûleurs réversibles, dont un entre four et étuve .	142	400	570	585	
143	0,770	0,400	0,800	0,350	5 robinets, 1 brûleur simple, 1 brûleur double, 2 brûleurs réversibles, dont un entre four et étuve .	143	375	550	565	
<b>Majoration</b> pour portes tôle émaillée et décorée . . . . .							Fra	47	brut	
» » » avec décor opaline . . . . .							Fra	60	brut	
» pour côtés émail céramique . . . . .							Fra	130	brut	
» pour côtés émail marbré . . . . .							Fra	140	brut	

NOTA. — Les Cuisinières au gaz Nos 131 à 133 et 141 à 143 sont livrées avec rondelles et tampons en fonte brute pour les appareils livrés en Façon A ; pour les appareils livrés en Façon F ou marbré, les rondelles et tampons sont en fonte polie.

## DOSSIERS AVEC OU SANS ÉTAGÈRE

Pour Cuisinières au Gaz et Cuisinières mixtes au Gaz et au Charbon

	DIMENSIONS				P R I X				Majorations pour		
	Lon- gueur	Hau- teur	Carreaux céramiques			Émail couleur unie sans décor Façon A	Émail couleur unie avec décor Façon L	Émail céramique Façon F	Marbré M ou Quadrillé Q	Briqueté B ou Cordons C	Décor opaline
			Faç. a	Faç. b	Faç. c						
<b>Petits Dossiers sans Étagère</b>											
P <sup>r</sup> Cuisinières: 133	0,710	0,360	260	295	315	—	—	—	—	—	—
» 131 à 133	0,710	0,360	—	—	—	155	180	155	6	12	29
» 141 à 143	0,760	0,360	—	—	—	170	195	170	6	12	29
» 1131 à 1133	1,080	0,360	—	—	—	300	325	300	12	18	41
<b>Grands Dossiers avec Étagère</b>											
P <sup>r</sup> Cuisinières: 133	0,710	0,480	365	400	435	—	—	—	—	—	—
» 131 à 133	0,710	0,480	—	—	—	220	245	220	12	18	41
» 141 à 143	0,760	0,480	—	—	—	240	265	240	12	18	41
» 1131 à 1133	1,080	0,680	—	—	—	425	475	425	18	23	64

NOTA. — Seule la cuisinière n° 133 est livrée sur demande avec petits et grands dossiers à carreaux céramiques.

## Appareils au Gaz (suite)

Nos	DIMENSIONS				COMPOSITION Robinet et Brûleurs	Nos	P R I X		
	Dessus		Haut.	Larg. four			Fonte ordinaire Façon A	Émail couleur cotés faste-ordin. Façon F	MARBRÉ
	Long.	Larg.							
<b>FOURNEAUX AU GAZ A FOUR DE 30 centimètres</b>									
A rampe saillante, chauffage dessus et dessous									
31	0,660	0,300	0,330	0,300	4 robinets, 2 brûleurs simples, 1 brûleur supérieur réversible, 1 brûleur inférieur	31	185	250	260
32	0,660	0,300	0,330	0,300	6 robinets, 2 brûleurs doubles, 1 brûleur supérieur réversible, 1 brûleur inférieur	32	215	290	300
33	0,660	0,300	0,330	0,300	5 robinets, 1 brûleur simple, 1 brûleur double 1 brûleur supérieur réversible, 1 brûleur infér.	33	200	270	280
Majoration pour porte tôle émaillée et décorée Frs 17, pour porte décor opaline . . . . .							Frs	25	brut
» pour porte garnie de carreaux céramiques . . . . .							Frs	25	brut
» pour porte et côtés garnis de carreaux céramiques . . . . .							Frs	70	brut
» pour côtés émail céramique . . . . .							Frs	35	brut
» pour côtés émail marbré . . . . .							Frs	40	brut

Nos	DIMENSIONS				COMPOSITION Robinet et Brûleurs	Nos	P R I X		
	Dessus		Haut.	Larg. four			Fonte ordinaire Façon A	Émail couleur cotés faste-ordin. Façon F	MARBRÉ
	Long.	Larg.							
<b>FOURNEAUX AU GAZ A FOUR DE 35 centimètres</b>									
A rampe non saillante, chauffage dessus et dessous									
41	0,770	0,400	0,300	0,350	4 robinets, 2 brûleurs simples, 1 brûleur supérieur réversible, un brûleur inférieur	41	225	335	345
42	0,770	0,400	0,300	0,350	6 robinets, 2 brûleurs doubles, un brûleur supérieur réversible, un brûleur inférieur.	42	275	385	395
43	0,770	0,400	0,300	0,350	5 robinets, un brûleur simple, un brûleur double, 1 brûleur supérieur réversible, 1 brûleur infér.	43	250	360	370
Majoration pour porte tôle émaillée et décorée Frs 22, pour porte décor opaline . . . . .							Frs	30	brut
» pour côtés émail céramique . . . . .							Frs	47	brut
» pour côtés émail marbré . . . . .							Frs	53	brut

NOTA. — Les fourneaux à gaz nos 31 à 33 et 41 à 43, sont livrés avec rondelles et tampons en fonte brute pour les appareils façon A; pour les appareils livrés en façon F ou marbré, les rondelles ou tampons sont en fonte polie.

Nos	DIMENSIONS			COMPOSITION Robinet et Brûleurs	Nos	P R I X			Majoration pour fourniture des rondelles et tampons
	Long.	Larg.	Haut.			Fonte ordinaire Façon A	ÉMAIL couleur ordinaire Façon F	MARBRÉ	

### RÉCHAUDS AU GAZ

(Représenté page 124)

#### Réchauds simples

1	0,285	0,285	0,100	1 robinet, 1 brûleur simple . . . . .	1	30	42	44	3,50	6
2	0,285	0,285	0,100	2 robinets, 1 brûleur double . . . . .	2	38	49	51	3,50	6
11	0,530	0,280	0,100	2 robinets, 2 brûleurs simples . . . . .	11	62	88	94	7	12
12	0,530	0,280	0,100	4 » 2 » doubles . . . . .	12	83	100	105	7	12
13	0,530	0,280	0,100	3 robinets, 1 brûleur simple, 1 brûleur double . . . . .	13	68	90	95	7	12
14	0,645	0,280	0,100	4 robinets, 1 brûleur simple, 1 brûleur double, 1 brûleur ovale chauffe-fers . . . . .	14	88	115	120	9	14

#### Réchauds multiples

à pieds et rôtissoire

21	0,685	0,310	0,250	3 robinets. 2 brûleurs simples, 1 brûleur réversible . . . . .	21	150	190	200	9	14
22	0,685	0,310	0,250	5 robinets, 2 brûleurs doubles, 1 brûleur réversible . . . . .	22	172	212	222	9	14
23	0,685	0,310	0,250	4 robinets, 1 brûleur simple, 1 brûleur double, 1 brûleur réversible . . . . .	23	160	200	210	9	14

#### Socles en fonte pour Réchauds au gaz (Représenté page 124)

0,315	0,315	0,025	Pour réchauds nos 1 et 2 . . . . .	»	18	29	33	—	—
0,565	0,315	0,025	» nos 11 à 13 . . . . .	»	29	53	58	—	—
0,725	0,350	0,025	» nos 14 et 21 à 23 . . . . .	»	39	64	70	—	—



### Fourneaux au Gaz



A porte fonte

A RAMPE SAILLANTE  
**A four de  
 30 centimètres**

N<sup>os</sup> 31 à 33



A porte tôle décorée

TABLE BASSE A ÉTAGÈRE  
 Pour fourneaux au gaz  
 N<sup>os</sup> 31 à 33 et 41 à 43



Représentée avec fourneau  
 au gaz

**A four de  
 30 centimètres**

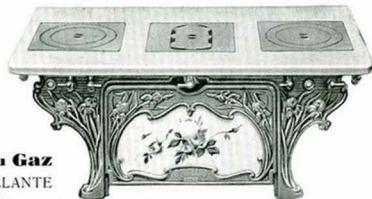
Avec porte et côtés garnis  
 de carreaux céramiques



A porte fonte

**Fourneaux au Gaz**  
 A RAMPE NON SAILLANTE  
**A four de  
 35 centimètres**

N<sup>os</sup> 41 à 43



A porte tôle décorée

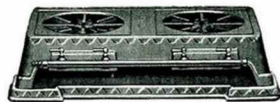
# APPAREILS AU GAZ (SUITE)

## Réchauds au Gaz



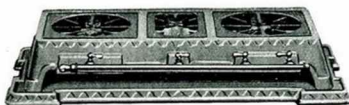
N° 2  
2 robinets, 1 brûleur double

RÉCHAUDS SIMPLES  
(Représentés avec leurs socles)

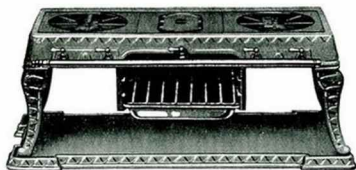


N° 12  
4 robinets, 2 brûleurs doubles

N° 14  
4 robinets, 1 brûleur double  
1 brûleur simple, 1 brûleur ovale chauffe-fers



RÉCHAUDS MULTIPLES  
A PIEDS ET ROTISSOIRE  
(Représenté avec socle)



N° 22  
5 robinets, 2 brûleurs doubles  
1 brûleur ovale chauffe-fers

TABLE HAUTE  
A ÉTAGÈRE  
Pour réchauds au gaz N°s 14 et 21 à 23  
(Représentée avec un réchaud N° 14)





# POIDS APPROXIMATIFS D'EXPÉDITION des Cuisinières et Appareils de Chauffage

Les poids ci-dessous sont donnés à titre purement indicatif; ce sont des poids d'expédition qui permettent à nos clients de calculer le tonnage approximatif des commandes qu'ils nous remettent. Nous les donnons sans aucun engagement.

CUISENIÈRES EN FONTE											
N <sup>os</sup>	POIDS		N <sup>os</sup>	POIDS		N <sup>os</sup>	POIDS		N <sup>os</sup>	POIDS	
	Ordinaires sans cadre	Émailées		Ordinaires sans cadre	Émailées avec cadre		Ordinaires sans cadre	Émailées avec cadre		Ordinaires sans cadre	Émailées avec cadre
233	85 k	sans cadre	0862	150 k	187 k	0879	199 k	236 k	1094	150 k	178 k
235	102		0863	195	239	886-1886	165	188	1095	180	200
0627	62	69 k	0952	163	260	887-1887	168	194	1096	190	224
0712	46		0953	205	249	0890	117	140	1097	218	258
0733	66	69	0962	150	187	0891	134	158	2194	164	195
0735	80	84	0963	195	239	0892	151	177	2195	184	216
0777	66	69	9-3	205	255	0893	171	200	2196	213	244
0779	80	84	904	215	265	0894	140	170	0815	195	244
		avec cadre	913	200	249	0895	164	198	0816	265	275
781	82	98	914	212	262	0896	184	222	chenets	9	9
786	91	108	0870	170	200	0897	214	254	DOSSIERS p <sup>r</sup> cuisinières fonte		
0807	147	175	0871	184	216	0991	117	140	Sans	0 m 75	27 k
0822	83	100	0872	184	216	0992	134	158	étagères	0 m 80	31
0823	120	98	0873	212	256	0993	151	177	cuisinières /	0 m 90	37
0874	115	137	0874	226	270	0993	171	200	de	1 m 10	47
0825	130	155	0880	170	200	0994	140	170	avec	0 m 75	38
0827	160	123	0881	184	216	0995	164	188	étagères /	0 m 80	40
0828	118	143	0882	184	216	0996	184	222	pour	0 m 90	45
0829	139	165	0883	212	256	0997	214	254	cuisinières /	1 m 00	50
0830	160	192	0884	226	270	1090	119	143	de	1 m 10	55
978	119	141	876	165	188	1091	134	158			
0852	163	200	0877	168	194	1092	151	197			
0853	205	249	0878	196	228	1093	171	200			

FOURNEAUX PARISIENS CLASSIQUES							
N <sup>os</sup>	POIDS ordinaires sans cadre	N <sup>os</sup>	POIDS ordinaires sans cadre	N <sup>os</sup>	POIDS ordinaires sans cadre	N <sup>os</sup>	POIDS ordinaires sans cadre
Triangulaires		08	160 k	025	173 k	Série D	Série F
01	22 k	09	183	026	188	à arcade et charbonnier	à grille
02	25	010	198	027	201	02	130 k
03	28	011	220	028	225	03	140
Série P		Série B		029	250	04	150
à arcade, à charbonnier		sans grille		030	285	05	160
01	57	03	110	031	310	06	170
02	64	04	120	032	330	07	185
03	72	05	125	Série C		08	210
Série P dits Paillasses		06	130	sans grille		09	240
sans pieds		07	140	010	270	10	270
01	42	08	155	011	300	011	330
02	48	09	175	02	140	Série F	Série R dits Robustes
03	52	010	190	03	145	sans grille	0202bis
Série A		011	210	04	150	02	93
avec charbonnier		012	230	05	165	03	103
03	115	Série B		06	178	04	113
04	125	avec grille		07	190	05	123
05	130	022	150	08	215	06	135
06	135	023	157	09	245	07	140
07	145	024	163	010	265	08	370
				011	290	09	410
				012	325	10	440

FOURNEAUX DU NORD							
N <sup>os</sup>	POIDS Ordinaires sans cadre	N <sup>os</sup>	POIDS Ordinaires sans cadre	N <sup>os</sup>	POIDS Ordinaires sans cadre	N <sup>os</sup>	POIDS Ordinaires sans cadre
Fourneaux du Nord à foyer sur le côté				à foyer au milieu			
011	125 k	013	140 k	019	145 k	072	220 k
012	135	014	155	020	165	077	260
		015	165			078bis	170
		016	120			075	190
		017	130			076	210
		018	157			080	250



FOURNEAUX DU NORD (suite)

POIDS		POIDS		POIDS		POIDS	
N <sup>os</sup>	Ordinaires sans cadre	N <sup>os</sup>	Ordinaires sans cadre	N <sup>os</sup>	Ordinaires sans cadre	N <sup>os</sup>	Ordinaires sans cadre
Cuisinières de Mineurs		à foyer au milieu		05	130 k	100 k	
à foyer sur le côté		0161bis	180 k	06	135	175	
0101	125 k	0161	200	07	145	190	
0102	135	0162	220	08	160	200	
0103	140	0163	240	09	177	215	
0104	155	0166	260	10	195	237	
0105	165	0165bis	170	11	215	260	
0106	120	0165	190	012	235	280	
0107	130	0170	250				
0108	137	Série B, forme Nord sans grillade		avec grillade			
0109	145	03	115 k	140 k	024	165	
0110	165	04	125	150	026	195	
					028	220	
					029	250	

Série F forme Nord sans grillade		N <sup>os</sup>	Ordinaires sans cadre	Émaillés avec cadre
		02	255 k	285 k
		03	275	310
		04	298	330
		05	335	373
		06	375	414
		07	415	455
		08	450	500

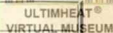
FOURNEAUX PARISIENS DE LUXE

POIDS			POIDS			POIDS			POIDS			
N <sup>os</sup>	Ordinaires sans cadre	Émaillés avec cadre	N <sup>os</sup>	POIDS	N <sup>os</sup>	POIDS	N <sup>os</sup>	Ordinaires sans cadre	Émaillés avec cadre	N <sup>os</sup>	Ordinaires sans cadre	Émaillés avec cadre
Le Cyclamen corps étroit			Série AF			Série AE			RP			
côtés fonte			à 115 k			avec cadre à 105 k 125 k			Avec étuve . . . . . 76 k 98 k			
0401-0501	100 k	138 k	04	115 k	05	105 k						
0402-0502	102	143	05	125	06	113	123					
0403-0503	108	152	06	135	07	120	140					
0404-0504	115	167	07	145	08	142	165					
0405-0505	130	179			09	160	185					
0406-0506	144	194			010	175	200					
corps profond			Série BF			Série BE			Robustes RE			
0401bis-0501bis	102	142			05	100	120					
0402bis-0502bis	105	148			06	108	128			804	115	140
0403bis-0503bis	111	157			07	115	135			805	127	152
0404bis-0504bis	118	174			08	142	165			804bis	117	142
0405bis-0505bis	134	184			09	155	180			805bis	130	152
0406bis-0506bis	150	200			010	170	195					
côtés tôle			Série PE 602			Sans chaudière . . . . . 70 92			Avec chaudière . . . . . 73 95			
0604bis-0704bis	120	115	04	115								
0605bis-0705bis	134	130	05	125								
Excelsior corps profond			06	135								
3400-	90	125	07	145								
3402-3502	100	135										
3404-3504	118	174										
3405-3505	134	184										

CUISINIÈRES EN TOLE ÉMAILLÉE

POIDS avec cadre		POIDS avec cadre		POIDS avec cadre		POIDS avec cadre		POIDS avec cadre		POIDS	
N <sup>os</sup>		N <sup>os</sup>		N <sup>os</sup>		N <sup>os</sup>		N <sup>os</sup>		N <sup>os</sup>	
Série E à un four		0207	130 k	37	159 k	Nord Série NE foyer sur le côté		0603	175 k	0 m 65	23 k
05	121 k	0208	133	38	161	0511	159 k	0604	191	0 m 70	25
06	124	0217	136	39	166	0512	170	0605	205	0 m 75	27
07	130	0225	139	40	175	0513	175	0606	152	0 m 81	31
08	133	0226	146			0514	191	0607	167	0 m 86	34
09	137	0227	148	RM Marine		0515	205	0608	171	0 m 90	37
010	136	0228	150	3	94	0516	252	0609	185	0 m 95	40
017	140	0227	159	4	100	0517	167	0610	200	1 m 00	43
019	145	0238	161			foyer au milieu		0611bis	223	1 m 10	47
025	139	0337	159	13	100	0518	171	0612	264	1 m 15	49
026	146	0338	161	14	106	0519	185	0661	305	1 m 35	53
027	148			23	100	0520	200	0662	264		
028	150	0242	223	24	110	foyer au milieu		0663bis	213	Grands dossiers avec éttagère	
029	155	0248	228	RM Marinette		0571bis	213	0665	233	0 m 55	30
037	159	TE 11	230	2	76	0571	223	0666	254	0 m 60	32
038	161	Série EL		Belges Série E		0572	264	0670	235	0 m 65	33
039	165	6	124			0577	305			0 m 70	35
0137	159	7	130			0578	293			0 m 75	38
0138	161	8	133			0579	313			0 m 81	40
		9	137			0576	254	DOSSIERS			
		10	140			0580	235	Petits dossiers sans éttagère			
		11	145			Mineurs Série ME foyer sur le côté				1 m 00	50
		12	148							1 m 05	52
		13	152							1 m 10	55
		14	155							1 m 15	57
		15	159							1 m 35	65
0205	121	28	150	765-675	220	0661	159	0 m 55	19 k		
0206	124	29	155			0662	170	0 m 60	21		





### CUISINIÈRES A CARREAUX CÉRAMIQUES

Nos	POIDS		Nos	POIDS		Nos	POIDS		Nos	POIDS		Nos	POIDS	
	avec cadre			avec cadre			avec cadre			avec cadre			avec cadre	
<b>Cuisinières<sup>es</sup> Série S</b>														
1006	123 k		1221	206 k		1310	191 k		1141	218 k	8	33 k	12	64 k
1007	133		1230			1319	175		1142	22x	9	36 k	13	68
1008	149		1231	206		1320	201		1144	243	10	39	14	71
1009	165		1232	220		1321	217		1152	228	11	42	15	74
1017	133		1106	139		1330	211		1154	243	12	45	16	78
1018	149		1107	149		1331	217		1156	265	13	48	17	81
1019	165		1108	159		1332	220		1163	235	14	51	18	85
1020	175		1109	175		1039	165		1165	275	15	54	19	88
1021	191		1117	149		1040	175		1342	228	16	56		
1022	175		1118	159		1042	208		1344	243	17	59		
1023	133		1119	175		1044	245		1346	305	18	63		
1024	149		1120	191		1052	245		1354	343				
1025	165		1176	139		1054	245		1356	305				
1029 A	165		1127	149		1056	280		1358	350				
1030	175		1128	159		1242	208							
1030 A	175		1129	175		1244	245							
1031	206		1129 A	175		1246	280							
1208	149		1130	191		1254	245							
1209	165		1131	191		1256	280							
1210	175		1131	217		1258	306							
1219	165		1308	159		1139	175	5	27	10	57			
1220	175		1309	175		1140	191	6	30	11	60			

Grands dossiers avec étageres

Fourneaux très Riches

Imitation carreaux céramiques

Grands dossiers avec étageres

DOSSIERS  
Petits dossiers sans étageres

DOSSIERS  
Petits dossiers sans étageres

### APPAREILS DE CHAUFFAGE

Nos	POIDS		Nos	POIDS		Nos	POIDS		Nos	POIDS													
	Ordinaires	Émaillés		Ordinaires	Émaillés		Ordinaires	Émaillés		Ordinaires	Émaillés												
<b>Cheminées Vosgiennes</b>																							
228	110 k	148 k	0114bis	37 k	44 k							512	68 k	75 k									
248	155	195	0116bis	57	65							513	72	79									
		cadre	0118bis	90	100							514	92	102									
			C I A	42	36							515	97	108									
228			093	38	43							<b>D S F</b>											
248			094	45	50							610	60	65									
		sans cadre	396	39	44							611	65	75									
			397	42	48							612	82	90									
			398	50	57							613	85	90									
062	33	36	<b>Tortue</b>			0300	23	26							614	165	188						
063	42	46	300	29	29	0302	26	29							<b>Foyers Économiques</b>								
064	47	52	302	32	33	0303	32	36							1	57	62						
			091	55	61	0304	35	40							2	60	65						
			092	64	72	0305	38	43							3	65	72						
			093	81	91							6	72	80									
<b>de Salle à four</b>												<b>Parisien 32</b>											
0370	67	74	0340	36	39							Paris	85	93									
0371	72	82	0341	42	46							Strius	80	88									
0372	84	93	0342	50	55							Triomphe	88	96									
<b>Irlandaises</b>												<b>Le Soleil</b>											
0502	90	98	0343	70	76							Labor	55	62									
0503	118	130	0344	83	90							Verdun	80	90									
<b>Calorifères ronds</b>												<b>Eclat</b>											
50	19	19	0345	104	114							Mignon	57	64									
51	22	22	<b>Système Américain</b>			1139	78								Libellule	60	66						
52	27	27	1140	88		1141	98								Breda	90	96						
												1142	129								Stella	90	96

### POÊLES

<b>Poêles Belges</b>						<b>Poêles Flamandais</b>						<b>Poêles Flamandais Parisiens</b>							
0342	82	88	0642	83	90	0107	36								4	74			
0346	86	92	0643	95	103	0108	38								5	80			
0440	60	68	0644	108	118							6	84						
0441	70	74	<b>Poêles Flamandais</b>			048bis	55	60							7	16			
0442	80	86	049bis	62	66	050bis	67	70							8	22			
0542	88	92	051bis	76	80	052bis	80	86							9	26			
0543	92	100	053bis	92	99							1	44						
0544	108	116							2	51							2	50	
0541	72	78							3	60							3	61	

**Lyonnais**

**Poêles Repasseuses**

### APPAREILS AU GAZ

### BUANDERIES

Nos	POIDS		Nos	POIDS		Nos	POIDS		Nos	POIDS		Nos	POIDS				
	avec emballage			avec emballage			avec emballage			avec emballage			avec emballage				
<b>Réchauds</b>																	
1	4,5 k													21-121	78 k	31-41	66k
2	5,5													22-122	85	32-42	69
11-12-13-14	9,25													23-123	100	33-43	95
21-22-23	22													24-124	108	34-44	110
<b>Fourneaux au Gaz</b>																	
			131-132-133	96 k										25-125	118	35-45	118
			141-142-143	109										26-126	130	36-46	122
														27-127	150	37-47	130
<b>Cuisinières mixtes au gaz et au charbon ou houille et bois et électrique</b>																	
			1131	210										28-128	174	38-48	140
			1132	210										29-129	203	39-49	172
			1133	210										30bis-129bis	215	40bis-50bis	208

### FOURNEAUX DE LESSIVEUSES

Nos	POIDS	Nos	POIDS	Nos	POIDS	Nos	POIDS
1	4	2	3	3	4		
21	25	2	25	3	26		
		3	26				
		4	31				

# TABLE DES MATIÈRES



ULTIMHEAT®  
VIRTUAL MUSEUM

	PAGES			PAGES	
	Tarif	Album		Tarif	Album
<b>A</b>					
Articles de tôlerie . . . . .	108-110-113	111-112			
<b>B</b>					
Bacs à charbon, tôle émaillée et céramiques . . . . .	101	99			
» en fonte . . . . .	101	99			
Buanderies . . . . .	96	98			
<b>C</b>					
Poêle C. L. A., n° 2 . . . . .	73	72			
Calorifères ronds . . . . .	73	72			
» EUREKA . . . . .	79	78			
» P. L. M. . . . .	80	81			
» D. S. F. . . . .	80	90 bis			
» système AMÉRICAIN . . . . .	74	75			
» THERMOS . . . . .	79	78			
» IRISH . . . . .	80	81			
» genre TORTUE . . . . .	74	75			
» STYLE MODERNE . . . . .	74	75			
» LE GAULOIS et carré . . . . .	74 et 80	76			
» SARROIS . . . . .	73	75			
» du NORD ronds . . . . .	73	72			
» du NORD carrés . . . . .	79	77			
Châssis à tabatière . . . . .	106	107			
Cheminées Françaises, à souffleur rotatif dites « Prussiennes » . . . . .	69	71			
» de salle . . . . .	69	68			
» Irlandaises . . . . .	70	71			
» Vosgiennes . . . . .	69	67			
Coudes plissés . . . . .	109	111			
Croix . . . . .	105	108			
Cuisinières en fonte . . . . .	5 à 14	3 à 16			
» de mineurs . . . . .	30	31			
Cuisinières tôle émaillée . . . . .	42 à 52 bis	36 ter - 43 à 52 bis			
» Série E, avec ou sans étuve . . . . .	42 ter	43			
» » E, style moderne . . . . .	45	44			
» » TE II . . . . .	45	—			
» » EL, Alsacienne . . . . .	46	47			
» » E, genre Belge 052-152-352 . . . . .	49	48			
» » NE, genre Nord . . . . .	50	51			
» » ME, genre mineurs . . . . .	49	52			
» » RE, robustes émaillées . . . . .	41	40			
» » RM (Marine et Marinette) . . . . .	46	47			
» » Lens . . . . .	49	48			
» à carreaux céramiques, Série S . . . . .	54-57-58	55 à 60			
» au gaz . . . . .	121	120			
» mixte au gaz et au charbon . . . . .	118	119			
» mixte à houille et bois et électrique . . . . .	116	—			
» à chauffage central . . . . .	116	—			
<b>D</b>					
Dessous de plats . . . . .	101	100			
Dossiers avec ou sans étagère pour Cuisinières tôle émaillée . . . . .	42 bis	52			
» » à carreaux céramiques, Série S . . . . .	61	64			
» » fonte . . . . .	13	—			
» » au gaz . . . . .	121	120			
<b>E</b>					
Eviars . . . . .	105	104			
<b>F</b>					
Fers à repasser . . . . .	102	99			
Fourneaux tôle et fonte . . . . .	17 à 41	19 à 40			
Fourneaux Parisiens					
» Série A . . . . .	21	20			
» » AE-BE . . . . .	41	39			
» » AF-BF . . . . .	38	39			
» » B . . . . .	21	20			
» » C . . . . .	22	23			
» » D . . . . .	22	23			
» » F . . . . .	25	24			
» » O . . . . .	26	27			
» » P et Paillasse . . . . .	18	19			
» » R, dits Robustes . . . . .	26	27			
» » Forme Nord, Séries B et F . . . . .	33	32			
Fourneaux Parisiens de luxe					
» LE CYCLAMEN . . . . .	37	36			
» EXCELSIOR . . . . .	37	36 bis			
» PE 062 . . . . .	38	40			
» RP . . . . .	38	40			
Fourneaux Parisiens					
» forme Nord, séries B et F, émaillés . . . . .	34	35			
» dits potagers . . . . .	26	28			
» dits réchauds jumelles . . . . .	26	28			
» dits réchauds parisiens . . . . .	26	28			
» triangulaires . . . . .	18	19			
Fourneaux du Nord . . . . .	29	31			
» à carreaux céramiques très riches . . . . .	62	63			
» imitation de carreaux céramiques . . . . .	62	64			
Fourneaux de lessiveuses . . . . .	95	98			
» au gaz . . . . .	122	123			
Foyers à feu continu . . . . .	84 à 88	85 à 90			
» économiques, plats . . . . .	83	82			
» PARIS . . . . .	84	85			
» LABOR . . . . .	87	86			
» SIRIUS . . . . .	84	85			
» VERDUN . . . . .	87	86			
» TRIOMPHE . . . . .	84	85			
» ECLA . . . . .	88	89			
» MIGNON . . . . .	88	89			
» LIBELLULE . . . . .	88	90 bis			
» BREDA . . . . .	87	90			
» STELLA . . . . .	87	90			
» Parisien à feu intermittent n° 32 . . . . .	83	82			
» à bois LE SOLEIL . . . . .	84	85			
<b>G</b>					
Grilles gratte-pieds . . . . .	105	104			
Gaufriers, Gaufretiers . . . . .	101	100			
<b>L</b>					
Lessiveuses . . . . .	113	112			
<b>M</b>					
Majorations pour poêles belges et flamands . . . . .	92-95	—			
» pour fourneaux parisiens . . . . .	25	—			
» pour fourneaux parisiens forme Nord . . . . .	34	—			
» pour fourneaux du Nord et cuisinières de mineurs . . . . .	34	—			
» pour cuisinières série S . . . . .	61	—			
<b>P</b>					
Pelles à charbon . . . . .	101	99			
Pieds de banc . . . . .	105	104			
Pièces de remplacement . . . . .	114-115	—			
Plaques de propreté . . . . .	50	51			
Plateaux de parquets . . . . .	88	—			
Poêles					
» Belges . . . . .	92	93-94			
» Flamands à socle et à consoles . . . . .	95	94			
» Flamands parisiens . . . . .	96	97			
» Lyonnais . . . . .	96	97			
» Repasseuses . . . . .	96	97			
» à bois ETOILE n° 3 et ULTRA . . . . .	88-91	90-90 ter			
Porte-bouquets . . . . .	105	—			
Porte-fers . . . . .	102	99			
Porte-parapluies . . . . .	105	104			
Poteries diverses . . . . .	102	103			
<b>R</b>					
Réchauds à gaz . . . . .	122	124			
<b>S</b>					
Seaux à charbon . . . . .	113	112			
Siphons de cour . . . . .	105	—			
Socles pour réchauds à gaz . . . . .	121	124			
<b>T</b>					
Tables à étagères p <sup>r</sup> réchauds et fourneaux au gaz . . . . .	117	124			
Tuyaux . . . . .	109	111			
<b>U</b>					
Urinoirs . . . . .	105	104			



